

# 業務概況報告書

平成29年度

社会福祉法人 久寿福祉会

介護老人福祉施設

あかま

# 目 次

<b>I 施設の概況</b> .....	1～4
施設の沿革及び現況 .....	1～3
役員一覧 .....	4
<b>II 平成 29 年度 業務の概況</b> .....	5～9
業務の概況 .....	5～7
基本理念と運営方針・26 年度のスローガン .....	8～9
<b>III 施設サービス事業</b> .....	10～41
1. 利用者の状況（従来型特養） .....	10～13
2. 支援の状況（従来型特養） .....	14～19
3. 給食の状況（従来型特養） .....	20～21
4. 利用者の状況（ユニット型特養） .....	22～26
5. 支援の状況（ユニット型特養） .....	27～30
6. 給食の状況（ユニット型特養） .....	32～33
7. 職員管理 .....	34～42
<b>IV 在宅サービス事業</b> .....	43～51
1. 通所介護事業（デイサービス） .....	43～45
2. 居宅介護支援事業 .....	46～48
3. 訪問介護事業（ホームヘルプサービス） .....	49～50
4. 自由ヶ丘地域包括支援センター .....	51～52
<b>V 地域貢献活動</b> .....	53
<b>VI 建物及び施設の整備状況</b> .....	54～58
1. 建物の状況 .....	54～55
2. 施設設備の整備状況 .....	56～57
3. 車 輜 .....	58
4. 緊急非常時自衛消防組織表 .....	59

# I 施設の概況

## 施設の沿革及び現況

1. 施設の所在地 宗像市田久3丁目11番1号
2. 施設の名称 特別養護老人ホームあかま
3. 施設の種類 指定介護老人福祉施設（特別養護老人ホーム）
4. 施設認可年月日 平成14年3月1日
5. 事業開始年月日 平成14年3月1日
6. 事業認可内容 特別養護老人ホームあかま（定員50名）  
ユニット型特別養護老人ホームあかま（定員50名）  
特別養護老人ホームあかまショートステイ（定員20名）  
デイサービスセンターあかま（定員30名）  
居宅介護支援センターあかま  
訪問介護ステーションあかま  
自由ヶ丘地域包括支援センター（宗像市委託事業）  
訪問型サービスA（宗像市委託事業）
7. 設置・経営 社会福祉法人 久寿福社会
8. 法人職員数 正職員74名 非常勤職員75名（常勤換算49名）
9. 敷地総面積 6,127㎡（自己所有5,767㎡、借地360㎡）

10. 建物延面積 本館 3,811 m<sup>2</sup> (鉄筋コンクリート造2階建)

ユニット館 1,715.96 m<sup>2</sup> (鉄骨造2階建)

## 11. 沿革

平成12年12月22日 社会福祉法人 久寿福社会 設立認可

平成13年3月4日 総事業費10.5億円をもって着工

平成14年2月16日 竣工

平成14年3月1日 【事業開始】 特別養護老人ホームあかま (定員50名)  
特養あかまショートステイ (定員20名)  
デイサービスセンターあかま (定員15名)  
在宅介護支援センターあかま (宗像市委託業務)

平成14年7月1日 【事業開始】 居宅介護支援センターあかま  
訪問介護ステーションあかま

平成14年9月1日 【事業開始】 宗像市配食サービス事業 (宗像市委託業務)  
【定員変更】 デイサービスセンターあかま (定員20名)

平成15年2月1日 【定員変更】 デイサービスセンターあかま (定員25名)

平成15年7月1日 【定員変更】 デイサービスセンターあかま (定員30名)

平成16年4月1日 【事業開始】 宗像市生活管理指導員派遣事業 (宗像市委託業務)

平成18年3月31日 【事業廃止】 在宅介護支援センターあかま (委託終了の為)

平成18年4月1日 【事業開始】 介護予防事業 (短期入所・通所介護・訪問介護)

平成18年10月1日 【事業開始】 障害者福祉サービス事業 (障害者自立支援法事業)

平成20年7月1日 【指定更新】 訪問介護・居宅介護支援

平成 21 年 3 月 1 日 【指定更新】特別養護老人ホーム・短期入所・通所介護

平成 24 年 6 月 1 日 【事業廃止】障害者福祉サービス事業

平成 24 年 11 月 19 日 ユニット型特別養護老人ホーム（定員 50 名）

総事業費 4.0 億円をもって着工

平成 25 年 5 月 1 日 竣工

平成 25 年 5 月 1 日 【事業開始】ユニット型特別養護老人ホームあかま（定員 50 名）

平成 26 年 7 月 1 日 【指定更新】訪問介護・居宅介護支援

平成 27 年 3 月 1 日 【指定更新】特別養護老人ホーム・短期入所・通所介護

平成 28 年 3 月 1 日 【名称変更】

宗像市生活管理指導員派遣事業が訪問型サービス A へ変更

介護予防事業（通所介護・訪問介護）が日常生活支援総合事業へ変更

平成 29 年 3 月 31 日 【事業廃止】宗像市配食サービス事業（宗像市委託業務）

平成 30 年 1 月 1 日 【事業開始】自由ヶ丘地域包括支援センター（宗像市委託業務）

## 役員一覧

(五十音順)

平成 30 年 3 月 31 日現在

役職名	氏 名	役職名	氏 名
理事長	長谷川 伸一	評議員	大木 千波
理 事	川口 晴司	〃	鴨川 隆彦
〃	田中 末野	〃	谷口 尊子
〃	長谷川 宗典	〃	田原 眞弓
〃	廣瀬 正登	〃	田中 俊作
〃	松田 重徳	〃	宮原 省子
		〃	渡邊 桂静
		〃	古田 俊隆
監 事	南 恵美子	監 事	山本 教貴

## Ⅱ 平成29年度 業務の概況

### 業務の概況

超高齢化・人口減少・少子化が進んでいる現在の日本では、持続可能な社会保障制度を目指して、様々な改革がすすんでいます。また、労働人口の減少と共に介護人材の不足も顕著になってきており、介護保険をとりまく環境はますます厳しいものとなっています。

平成29年度の法人運営の一番大きな変化は、「自由ヶ丘地域包括支援センター」の宗像市からの業務委託開始です。平成29年5月より、宗像市への職員の出向を行い事前の研修を行うと共に自由ヶ丘地区の利用者の情報等の引継ぎを行い、平成30年1月より事業開始となっています。これは国が進めている、地域包括ケアシステム構築の一環として全国的に行われている流れで、当法人も地域福祉の中核を担う社会福祉法人として、地域に出ていき、地域との繋がりを強め、より一層の地域福祉への貢献を目的として事業を開始しました。また、3ヵ月間の運営期間ではありますが、徐々に地域住民の皆様にご地域包括支援センターを知って頂き、相談件数も増えていっています。

特養本体の運営については、利用者の重度化が進んでいるのが現状であり、入院者の増加や在所日数の減少が見られています。今後、この傾向は増々顕著になっていくと考えられます。また、ここ数年で、周辺地域に複数の特養がオープンし、ベッド数が増加したことが入居待機者の減少につながってきています。このような複数の要因により、特養の運営は大きな転換点を迎えていると考えられます。

在宅部門においては、介護予防事業が総合事業へ完全移行しました。その結果として、複数の事業で収益の悪化が見られており、また総合事業の事業内容について、宗像市も度重なる制度の変更を行っており、まだまだ安定には程遠い状態です。今後は、地域包括支援センターと連携し、情報を共有することで、地域のニーズを見出し、対応していくことが求められていると考えます。

法人運営については、事務部門の人員の入替りがありました。8月より新体制で業務に取り組み、年度を通して業務の見直し、体制の構築を図っています。

特養本館の設備に老朽化による不具合が出しており、空調機・特殊浴槽等の修繕費が大きくなってきています。その為、次年度に大きな改修を計画しています。



平成 29 年度は社会福祉法人法の改正があり、理事会・評議員会の在り方の見直しが行われました。理事・評議員の方々にご協力頂きスムーズな制度変更への対応が出来ております。

また近年、社会福祉法人は、より一層の社会貢献が求められており、城山中学校の職場体験である「ワクワクワーク」の受入や、田久地区子供会の合宿への協力、地域シルバー会の特養見学会の受入れ、福岡ライフレスキュー事業への参加準備等を進めています。

法人運営の今後の課題として、急務は人材確保だと考えています。平成 30 年度は介護報酬改定でプラス改定だったことで、経営面で少し余裕が出てきています。そのアドバンテージを活かして、今後ますます進むと考えられる人材不足に対応していく計画を立てています。

# 基本理念と運営方針

## 基本理念

### 人道・博愛を基調に人間の尊厳を守る

- ・ 常に相手の立場になり、利用者主体の福祉サービス
- ・ 安心して、自由に、やすらかな暮らし
- ・ 生きいきと過ごせるよう、グループ活動・レクリエーションを多く取り入れる

### 地域と共に、社会福祉に貢献する

- ・ 施設を開放し、誰でも、いつでも、ボランティア活動ができ、地域の方との交流を図る
- ・ 地域の医療・保健・教育・福祉及び行政との一体化を図り、社会福祉の拠点地を目指す

### 職員間の融和・規律の厳守

- ・ 協調、一致団結、組織の充実
- ・ 資質・モラルの向上、研修と育成
- ・ 規律の厳守

## 運営方針

「利用者を第一に考え」福祉人としての誇りをもって、  
「職種の垣根を越え」多職種で協働して職務にあたり、  
「法人一丸」となって利用者の生活を守ることに注力していく

## 29年度のスローガン

1. 福祉人として誇りをもって
2. 多職種連携
3. 安心・安全な生活

### Ⅲ 施設サービス事業

#### 1. 利用者の状況

##### (1) 特別養護老人ホームあかま利用者状況

①平成29年度 月別入退居及び在籍等内訳

区分 年月	介護度別延在居者数（月末現在）						平均 在居者	平均 介護度	当該月 入居数	当該月 退居数	入院者	
	1	2	3	4	5	計					人員	日数
平成29年4月	0	3	4	23	20	50	49.9	4.20	1	1	5	49
5月	0	2	4	24	19	49	49.2	4.22	0	1	7	86
6月	0	2	4	24	18	48	48.7	4.21	0	1	5	52
7月	0	2	4	24	18	48	48.0	4.21	0	0	4	91
8月	0	2	5	23	18	48	49.2	4.19	2	2	6	104
9月	0	2	6	22	19	49	48.9	4.18	2	1	9	168
10月	0	2	6	21	19	48	48.9	4.19	0	1	11	200
11月	0	2	5	23	19	49	48.6	4.20	2	1	8	146
12月	0	2	4	20	18	44	46.0	4.23	0	5	8	93
平成30年1月	0	1	5	20	18	44	43.4	4.25	1	1	4	42
2月	0	1	6	20	19	46	45.1	4.24	2	0	5	68
3月	0	1	7	17	19	44	45.5	4.23	2	4	5	68
合計	0	22	60	261	224	567	47.6	4.21	12	18	77	1,167

②男女別年齢内訳

平成30年3月

31日現在

区分 性別	年 齢 (人)						現員 (人)	平均年齢 (歳)	平均在居月数 (ヶ月)
	65歳 未満	70歳 未満	80歳 未満	90歳 未満	100歳 未満	100歳 以上			
男性	0	0	2	1	1	0	4	85.3	37.5
女性	1	1	4	16	14	4	40	87.7	43.1
計	1	1	6	17	15	4	44	87.5	42.6

最高年齢：(男性： 96 歳 女性： 104 歳)

最低年齢：(男性： 79 歳 女性： 55 歳)

③平均年齢・平均介護度推移 (過去5年間)

項目 年度	平均年齢	平均介護度
平成 25 年度	88.1 歳	3.74
平成 26 年度	88.5 歳	3.85
平成 27 年度	87.8 歳	3.95
平成 28 年度	87.3 歳	4.03
平成 29 年度	87.5 歳	4.21

(2) 特別養護老人ホームあかまショートステイ利用者状況

①平成 29 年度 利用実績

区分 年月	介護度別延利用者数 (人)								1日平均 利用者数	稼働 率	平均 介護度
	要支援1	要支援2	要介護1	要介護2	要介護3	要介護4	要介護5	計			
平成29年 4月	1	0	6	12	17	8	4	448	16.3	74.7	2.8
5月	1	1	4	12	16	7	4	436	14.1	70.3	2.9
6月	0	0	3	9	16	9	2	379	12.6	61.1	2.9
7月	1	0	5	12	15	9	2	450	14.5	72.6	2.8
8月	1	0	7	10	15	8	4	475	15.3	76.6	2.8
9月	1	0	7	11	14	10	4	425	14.2	70.8	2.8
10月	1	1	4	10	15	7	4	419	13.5	67.6	2.9
11月	0	0	5	14	16	10	5	444	14.8	71.6	2.9
12月	0	0	4	14	13	10	4	461	14.9	74.4	2.9
平成30年 1月	0	0	3	12	17	11	2	502	16.2	81.0	2.9
2月	0	0	4	12	17	11	2	499	17.8	89.1	2.9
3月	0	0	5	10	16	10	3	516	16.7	83.2	2.9
計	6	2	57	138	187	110	40	5,494	15.1	75.3	2.9

②年間利用者居住地別内訳

平成 30 年 3 月 31 日

現在

地域 \ 男女	男性 (人)	女性 (人)	計 (人)	備考
宗像市	32	56	88	
その他県内	5	3	8	北九州市・古賀市・福津市
県外	0	1	1	宇佐市
計	37	60	97	

(3) 日常生活状況

平成 30 年 3 月 31 日現在 在所者

区分	食 事			起 座			立ち上がり			排 泄		
	自立	一部 介助	全部 介助	自立	一部 介助	全部 介助	自立	一部 介助	全部 介助	自立	一部 介助	全部 介助
実数 (人)	14	18	12	4	11	29	3	22	19	1	17	26
割合 (%)	32	41	27	9	25	66	7	50	43	2	39	59

着脱衣			入 浴			歩 行			寝返り			車椅子使用		
自立	一部 介助	全部 介助	自立	一部 介助	全部 介助	自立	一部 介助	全部 介助	自立	一部 介助	全部 介助	自立	一部 介助	全部 介助
0	12	32	0	3	41	2	2	40	4	12	28	3	6	35
0	27	73	0	7	93	5	5	90	9	27	64	7	14	79

## (4) 家族との関係状況

平成29年度(平成30年3月31日在所者)

回数(月)	0	1~5	6~10	11~ 15	16~ 20	21~ 30	計
家族の 面会状況	1	12	9	14	6	2	44
家族への 状況報告	4	26	5	2	4	3	44

## (5) 外泊・外出の状況

平成29年度(平成30年3月31日在所者)

回数(年)	0	1~5	6~11	12以上	計	延日数
外泊	43	1	0	0	44	1
外出	38	6	0	0	44	6

## (6) ボランティア受入状況

平成29年度

年月	奉仕人員	奉仕日数	内容
H29.4	2	2	レクリエーション
H29.5	3	2	レクリエーション
H29.6	1	1	レクリエーション
H29.7	2	2	レクリエーション
H29.8	4	3	レクリエーション
H29.9	3	2	レクリエーション
H29.10	3	2	レクリエーション
H29.11	3	2	レクリエーション
H29.12	3	2	レクリエーション
H30.1	4	3	レクリエーション
H30.2	1	1	レクリエーション
H30.3	4	2	レクリエーション

## 2. 支援の状況

### (1) 平成 29 年度 年間主要行事実績表

月 日	行 事	内 容
29 年 4 月		
5	書道サークル	題字(さくら・春・春風)
12	レクリエーション	散歩(神社)、じゃんけんゲーム
19	誕生会	喫食、風船バレー、歌
26	工作サークル	折り紙(鯉のぼり)
	★散髪	月 1 回
	★行事企画委員会 (月 1 回)	第 4 月曜日
	★リスク管理委員会 (月 1 回)	第 4 月曜日
	★介護技術向上委員会 (月 1 回)	第 4 月曜日
	★サービス向上委員会 (月 1 回)	第 4 月曜日
	★在宅支援会議 (月 1 回)	第 4 月曜日
	★役職・全体会議 (月 1 回)	第 4 月曜日
	★給食・管理会議 (月 1 回)	最終月曜日
	★おひさま文庫 (定期 V r)	★は毎月の定期行事のため、他の月は
	★ハーモニカ <sup>®</sup> ラウンジ (定期 V r)	省略しています
5 月		
3	書道サークル	題字(こいのぼり・ふじ・金太郎)
10	レクリエーション	折り紙(かぶと)
	書道サークル	題字(こいのぼり・たんぼぼ)
	工作サークル	壁画作り
17	誕生会	喫食、ボーリング
24	工作サークル	ぬり絵(かたつむり、アジサイ)
	レクリエーション	シャボン玉
6 月		
7	書道サークル	題字(あさがお・海)
11	書道サークル	題字(ほたる・紫陽花)
14	工作サークル	折り紙(あじさい)、壁画作り、短冊作り
18	工作サークル	短冊作り
21	誕生会	喫食・ボーリング
22	レクリエーション	塗り絵、歌



月 日	行 事	内 容
7月	5 書道サークル 11 工作サークル 13 レクリエーション 19 誕生会 26 レクリエーション 工作サークル	題字（七夕・西瓜・花火・夏休み・ひまわり） 壁画作り 風鈴作製 喫食、輪投げ、釣りゲーム 夏祭り練習 手形でカニ作り
8月	2 書道サークル レクリエーション 5 夏祭り 9 工作サークル 10 工作サークル 盆法要 16 誕生会 23 工作サークル 30 レクリエーション	題字（せみ・盆踊り） 盆踊り練習 ユニット合同・各ホールで露店・アトラクション 壁画作り 折り紙（金魚）  喫食、かき氷作り、カラオケ ぬり絵（うさぎ・月） スイカ割り
9月	5 書道サークル 6 書道サークル 13 誕生会 工作サークル 18 敬老祝賀会 19 工作サークル 26 誕生会 27 レクリエーション 工作サークル	題字（秋分・お月見・長月） 題字（秋分・コスモス） 喫食、釣りゲーム 壁画作り 表彰式 ぬり絵（ぶどう） 喫食、歌 喫食 ぬり絵（栗・どんぐり・キノコ）

10月	<p>4 書道サークル</p> <p>10 工作サークル</p> <p>11 工作サークル</p> <p>18 誕生会</p> <p>20 北部ブロック交歓大会</p> <p>25 レクリエーション</p>	<p>題字（みあれ祭・十五夜）</p> <p>折り紙（栗）</p> <p>壁画作り</p> <p>喫食、ボーリング、カラオケ</p> <p>粕屋ドームにてレクリエーション参加 （本館より2名参加）</p> <p>パットゴルフ、ホットケーキ</p>
11月	<p>1 レクリエーション</p> <p>書道サークル</p> <p>8 書道サークル</p> <p>工作サークル</p> <p>15 誕生会</p> <p>22 工作サークル</p>	<p>菊花展見学（宗像大社）1F22日 2F1日・2日</p> <p>題字（菊・七五三）</p> <p>題字（菊・みかん・立冬）</p> <p>壁画作り</p> <p>喫食・魚釣りゲーム・カラオケ</p> <p>はり絵（紅葉）</p>
12月	<p>6 書道サークル</p> <p>13 誕生会</p> <p>14 工作サークル</p> <p>20 クリスマス忘年会</p> <p>27 餅つき</p>	<p>題字（大晦日・師走）</p> <p>喫食、カラオケ、体操、歌</p> <p>壁画作り</p> <p>1・2F合同（ビンゴ大会・歌）</p> <p>ユニットと合同（鏡餅作り）</p>
30年1月	<p>1 新年祝賀会</p> <p>書道サークル</p> <p>3 書道サークル</p> <p>10 工作サークル</p> <p>11 鏡開き</p> <p>17 誕生会</p>	<p>お屠蘇配り</p> <p>題字（新年・新春・迎春・春風致和）</p> <p>題字（七草・正月・お年玉）</p> <p>カレンダー製作</p> <p>ぜんざい</p> <p>喫食・輪投げ・体操・歌</p>
2月	<p>3 節分</p> <p>7 書道サークル</p>	<p>豆まき</p> <p>題字（節分・雪だるま）</p>

	10 工作サークル 14 書道サークル 21 誕生会 22 工作サークル	壁画作り、文化祭作品作り 題字（節分・もも・梅） 喫食、福笑い、体操、歌 折り紙（さくら）
3月	7 文化祭 書道サークル 14 誕生会 15 工作サークル 22 工作サークル 27 レクリエーション	1・2F合同・ボランティア表彰・作品紹介 題字（ひな祭り・梅・桃の花） 喫食、カウボーイゲーム、玉入れ 壁画作り 折り紙（さくら） カラオケ

## （２）入浴の実施状況

平成 30 年 3 月 31 日現在

対 象 人 員		1人1週 当りの回 数	実施日1日 当りの人員	入浴の実施日及び時間帯
1 F	女性 5（特 浴） 男性 1（一般浴）	2	6	月・木（10:00～12:00）
	女性 1（一般浴） 女性 4（特 浴）	2	5	火・金（10:00～12:00）
	女性 5（特 浴）	2	5	水・土（10:00～12:00）
2 F	男性 1（一般浴） 男性 1（特 浴） 女性 0（一般浴） 女性 12（特 浴）	2	14	月・木（10:00～12:00） （13:30～15:00）
	女性 0（一般浴） 女性 11（特 浴） 男性 1（特 浴）	2	12	火・金（10:00～12:00）
	女性 9（特 浴） 女性 1（一般浴）	2	10	水・土（10:00～12:00）

(3) おむつ交換・体位変換

平成 30 年 3 月 31 日現在

区 分		対象	回数	時 間	おむつの種類	
おむつ交換	常 時	1 F	2	7	6・10・13・16・19・23・3	紙おむつ パット
		2 F	14	7	6・10・13・16・19・23・3	
	夜間のみ	1 F	9	4	19・23・3・6	
		2 F	11	4	19・23・3・6	
体位交換	褥 瘡 予 防	1 F	5	8	6・10・13・16・19・22・0・3	
		2 F	21	8	6・10・13・16・19・22・0・3	

(4) サークル活動の状況

平成 29 年度

サークル名	参加人数	指 導 者	開催状況
レクリエーション	約 24 名	職 員	月 1 回
書 道	約 7 名	職 員	月 1 回
工 作	約 11 名	職 員	月 1 回

(5) 入所者の定期健康診断の実施状況

- ◇ バイタルチェック（体温・脈・血圧）…定期週2回、異常時適宜
- ◇ 体重測定……………月1回
- ◇ 総合的な定期健康診断……………年1回（誕生日）

平成29年度

実施月	対 象 人 員	検 査 内 容				備 考
		検 尿	血液 検査	胸 写	心電図	
H29 4月	5	5	5	5	5	頭部CT 1名
5月	2	2	2	2	2	
6月	5	5	5	5	5	頭部CT 1名
7月	6	6	6	6	6	頭部CT 1名
8月	6	6	6	6	6	頭部CT 1名
9月	8	8	8	8	8	頭部CT 1名
10月	5	5	5	5	5	
11月	5	5	5	5	5	頭部CT 1名
12月	5	5	5	5	5	頭部CT 2名
H29 1月	4	4	4	4	4	
2月	4	4	4	4	4	頭部CT 1名
3月	7	7	7	7	7	頭部CT 3名
<b>合計</b>	<b>62</b>	<b>62</b>	<b>62</b>	<b>62</b>	<b>62</b>	<b>12</b>

※1 入居時健診も含む

※2 入院中の方は未実施

宗像病院にて実施

### 3. 給食の状況

#### (1) 食事提供状況

平成 29 年度

	特養				ショート			デイ
	一般	療養	経管	計	朝食	昼食	夕食	
H29.4	787	660	0	1,447	385	449	403	344
5	761	660	0	1,421	380	437	397	401
6	678	729	0	1,407	317	381	342	392
7	600	795	0	1,395	381	448	413	377
8	616	806	0	1,422	425	475	441	368
9	543	751	0	1,294	361	431	383	398
10	488	829	0	1,317	357	419	375	404
11	488	822	0	1,310	365	444	387	357
12	469	864	0	1,333	384	464	405	362
H30.1	445	856	0	1,301	436	503	460	320
2	385	809	0	1,194	444	501	466	345
3	494	886	0	1,313	455	520	467	409
計	6,687	9,467	0	16,154	4,690	5,472	4,939	4,467

#### (2) 栄養ケアマネジメントにおけるリスク評価（特養）

平成 29 年度

	低リスク		中リスク		高リスク		計
H29.4	16名	33%	28名	58%	4名	8%	48名
5	15名	32%	28名	60%	4名	9%	47名
6	12名	26%	30名	64%	5名	5%	47名
7	12名	26%	30名	65%	4名	9%	46名
8	13名	29%	28名	62%	4名	9%	45名
9	12名	28%	28名	65%	3名	7%	43名
10	12名	29%	24名	59%	5名	12%	41名
11	11名	25%	28名	64%	5名	11%	44名
12	12名	28%	25名	58%	6名	14%	43名
H29.1	12名	29%	25名	60%	5名	12%	42名
2	14名	33%	22名	51%	7名	15%	43名
3	13名	30%	25名	58%	5名	12%	43名

(3) 栄養ケア計画書見直し回数 (平成 30 年 3 月 31 日現在 本館在所者)

見直し無し	1 回	2 回	3 回	4 回以上	計
11 名	16 名	12 名	2 名	2 名	43 名
26%	37%	28%	5%	5%	100.0%

(4) 平成 29 年度行事食一覧

年月	行 事 内 容
H29. 4	誕生会
5	誕生会・端午の節句
6	誕生会
7	誕生会・七夕・土用の丑
8	誕生会・夏祭り
9	誕生会・敬老祝賀会 (おやつカフェ)・お彼岸 (おはぎ)
10	誕生会
11	誕生会・おやつカフェ
12	誕生会・クリスマス忘年会・餅つき・大晦日
H30. 1	誕生会・新年祝賀会・七草粥・鏡開き
2	誕生会・節分
3	誕生会・桃の節句・お彼岸 (桜餅)

#### 4. 利用者の状況

##### (1) ユニット型特別養護老人ホームあかま利用者状況

①平成29年度 月別入退居及び在籍等内訳

区分 年月	介護度別延在居者数（月末現在）						平均 在居者	平均 介護度	当該月 入居数	当該月 退居数	入院者	
	1	2	3	4	5	計					人員	日数
平成29年4月	0	3	15	16	15	49	48.6	3.88	2	2	11	123
5月	0	3	14	17	16	50	49.5	3.92	1	0	7	102
6月	0	3	13	17	15	48	49.6	3.92	0	2	6	77
7月	0	3	14	18	15	50	49.4	3.90	2	0	5	78
8月	0	3	13	18	15	49	49.5	3.92	0	2	6	106
9月	0	4	14	16	15	49	48.4	3.86	2	1	3	61
10月	0	4	14	15	15	48	48.7	3.85	0	1	5	65
11月	0	4	15	15	14	48	48.3	3.81	1	1	9	118
12月	0	4	15	15	13	47	47.6	3.79	0	1	11	236
平成30年1月	0	2	15	15	12	44	45.5	3.84	1	4	8	117
2月	0	1	17	15	13	46	44.0	3.87	3	1	5	60
3月	0	1	16	16	13	46	45.7	3.89	1	1	4	21
合計	0	35	175	193	171	574	47.9	3.87	13	16	80	1,164

② 男女別年齢内訳

平成30年3月31現在

区分 性別	年 齢 (人)						現員 (人)	平均年齢 (歳)	平均在居月数 (ヶ月)
	65歳 未満	70歳 未満	80歳 未満	90歳 未満	100歳 未満	100歳 以上			
男性	0	0	0	3	2	0	5	87.8	33.0
女性	0	1	2	16	21	1	41	89.4	26.2
計	0	1	2	19	23	1	46	89.2	26.9

最高年齢：(男性： 90歳 女性： 100歳)

最低年齢：(男性： 82歳 女性： 69歳)



③ 平均年齢・平均介護度推移（過去4年間）

項目 年度	平均年齢	平均介護度
平成25年度	88.3歳	3.06
平成26年度	88.7歳	3.18
平成27年度	88.8歳	3.46
平成28年度	90.0歳	3.89
平成29年度	89.2歳	3.87

(2) 日常生活状況

平成30年3月31日現在 在所者

区分	食 事			起 座			立ち上がり			排 泄		
	自立	一部 介助	全部 介助	自立	一部 介助	全部 介助	自立	一部 介助	全部 介助	自立	一部 介助	全部 介助
実数 (人)	22	14	13	9	19	21	8	22	19	3	27	19
割合 (%)	45	29	27	18	39	43	16	45	39	6	55	39

着脱衣			入 浴			歩 行			寝返り			車椅子使用		
自立	一 部 介 助	全 部 介 助	自立	一 部 介 助	全 部 介 助	自立	一 部 介 助	全 部 介 助	自立	一 部 介 助	全 部 介 助	自立	一 部 介 助	全 部 介 助
4	24	21	1	17	29	4	6	39	13	13	20	2	10	29
8	49	43	2	35	59	8	12	80	27	27	41	4	20	59

(注) 日常生活状況の区分は次の内容により区分し、記入すること。

①食	事	自立 一部介助 全部介助	自分で食事ができる。 一部介助すれば食事ができる。 一人では全く食事ができず、全て介助を要する。
②起	座	自立 一部介助 全部介助	自分でベッド上にて起座でき、座位保持ができる。 少し手を貸せば、ベッド上で起座でき、座位保持ができる。 自分では全くできず、全て介助を要する。
③立ち上がり		自立 一部介助 全部介助	自分で立ち上がれる。 少し手や肩を貸せば立ち上がれる。 自分で全くできず、全て介助を要する。
④排	泄	自立 一部介助 全部介助	自分で昼夜とも便所又は簡易便器を使ってできる。 介助があれば簡易便器やトイレで用をたせる。 (夜間のみおむつを必要とする場合も一部介助に含む) 常時おむつを使用している。
⑤更	衣	自立 一部介助 全部介助	自分で着脱できる。 少し手を貸せば着脱できる。 自分で全くできず、全て介助を要する。
⑥入	浴	自立 一部介助 全部介助	自分で入浴でき、洗える。 自分で入浴できるが、洗う時や浴槽の出入りに介助を要する。 自分では全くできず、全て介助を要する。
⑦歩	行	自立 一部介助 全部介助	杖等を使用し、かつ時間がかかっても自分で歩ける。 手や肩を貸せば歩ける。 歩行不可能
⑧ねがえり		自立 一部介助 全部介助	自分でねがえりできる。 少し手を貸せばねがえりができる。 自分では全くできず、全て介助を要する。

- ⑨車椅子使用 自立 自分で乗り降りができ、移動のための操作もできる。
- 一部介助 乗り降りを介助してもらえば移動のための操作は自分でできる。
- 全部介助 全てを介助してもらえば車椅子を使用できる。

(3) 家族との関係状況

平成 29 年度 (平成 30 年 3 月 31 日在所者)

回数(月) 区分	0	1~5	6~10	11~ 15	16~ 20	21~ 30	計
家族の 面会状況	5	19	12	4	0	6	46
家族への 状況報告	0	24	12	4	0	6	46

(4) 外泊・外出の状況

平成 29 年度 (平成 30 年 3 月 31 日在所者)

回数(年) 区分	0	1~5	6~11	12 以上	計	延日数
外 泊	45	1	0	0	46	8
外 出		5	1	0	46	23

(5) ボランティア受入状況

平成 29 年度

年 月	奉仕 人員	奉仕 日数	内 容
H29. 4 月	4	2	レクリエーション
5 月	3	2	レクリエーション
6 月	4	2	レクリエーション
7 月	3	1	レクリエーション
8 月	9	3	レクリエーション
9 月	4	1	レクリエーション
10 月	4	1	レクリエーション
11 月	3	1	レクリエーション
12 月	3	1	レクリエーション
H30. 1 月	4	1	レクリエーション
2 月	4	2	レクリエーション
3 月	4	2	レクリエーション

## 5. 支援の状況

### (1) 平成 29 年度 年間主要行事实績表

月 日	行 事 名	内 容
4月1日 ～ 7日 19日	お花見（桜）  誕生会  ★買物代行（月2回） ★散髪（月1回） ★ハーモニカ演奏会 ★フラワーアレンジメント ★行事委員会（月1回） ★リスク管理委員会（月1回） ★サービス向上委員会（月1回） ★役職・全体会議（月1回） ★給食・管理会議（月1回）	若八幡神社へ散歩    不定期 第3木曜日 第3金曜日 第4土曜日 第4月曜日 第4月曜日 第4月曜日 第4月曜日 第4月曜日 ★は毎月の定期行事のため、他の月は省略しています
5月19日	誕生会 *創作活動（壁飾り作り）	
6月6日 30日	誕生会 外出（個人・買物） *創作活動（壁飾り作り）	サンリブ
7月19日	誕生会 *創作活動（壁飾り作り）	
8月5日  16日	夏祭り（本館合同）  誕生会	外部アトラクション （大正琴+バイオリン） 屋台（飲食・ゲーム等）

	* 創作活動（壁飾り作り） * 創作活動（書道）	
9月13日 18日	誕生会 敬老会  * 創作活動（書道）	各ユニットにて敬老表彰及び デザートビュッフェ
10月18日 20日	誕生会 北部ブロック交換大会参加 * 創作活動（壁飾り作り）	かすやドーム（ユニットより1名参加） 田久文化祭出品作品づくり
11月3日 ～ 22日 20日	菊花展見学（計8回）  外出（個人・買物） * 創作活動（壁飾り作り）	宗像大社へ見学  サンリブ
12月13日 20日 22日 27日	誕生会 忘年会 外出（個人・誕生祝） 餅つき（本館合同） * 創作活動（壁飾り作り）	サンリブ
1月1日 17日	新年祝賀会 誕生会 * 創作活動（壁飾り作り）	甘酒等でお屠蘇気分を楽しむ
2月3日 21日	節分カフェ 誕生会 * 創作活動	恵方巻きに見立てたロールケーキ・甘納豆  文化祭出品作品作り
3月2日 7日 14日	外出（個人・買物） 文化祭参加 誕生会 * 創作活動（壁飾り作り）	サンリブ 本館文化祭へ希望者参加

## (2) 入浴の実施状況

平成 30 年 3 月 31 日現在

対象人員		1 人 1 週間 当りの回数	実施日 1 日 当りの人員	入浴の実施日及び時間帯
1 F	男性 1(特浴) 女性 9(特浴)	2	10	月・木(9:00~11:30) (14:00~15:00)
	女性 10(特浴)	2	9	火・金(9:00~11:30)
2 F	男性 4(特浴) 女性 5(特浴)	2	9	月・木(9:30~11:30)
	女性 8(特浴)	2	8	火・金(9:30~11:30)
	女性 10(特浴)	2	10	水・土(9:30~11:30)

## (3) おむつ交換・体位変換

平成 30 年 3 月 31 日現在

区 分		対象	回数	時 間	おむつの 種類	
お む つ 交 換	常 時	1 F	8	7	5・9・11・14・16・23・5	紙おむつ パット
		2 F	7	7	6・9・13・15・18・22・3	
	夜間のみ	1 F	7	5	17・22・0・3・5 (回数は対象者による)	
		2 F	10	4	18・22・3・6 (回数は対象者による)	
体 位 交 換	褥 瘡 予 防	1 F	9	8	6・10・13・16・18・22・0・3	
		2 F	8	9	6・9・13・15・19・22・0・2・4	

(4) サークル活動の状況

平成 29 年度

サークル名	参加人数	指導者	開催状況
フラワーアレンジメント	26名	ユニット職員	年12回
書道	約10名	職員	年6回
工作	約10名	職員	年12回



(5) 入所者の定期健康診断の実施状況

- ◇ バイタルチェック（体温・脈・血圧）…定期週1回、異常時適宜
- ◇ 体 重 測 定……………月1回
- ◇ 総合的な定期健康診断……………年1回（誕生日）

平成 29 年度

実施月	対 象 人 員	検 査 内 容				備 考
		検 尿	血 液 検 査	胸 写	心 電 図	
H29						
4月	5	5	5	5	5	
5月	4	2	2	2	2	頭部CT 2名
6月	3	5	5	5	5	頭部CT 1名
7月	7	6	6	6	6	頭部CT 1名
8月	3	6	6	6	6	
9月	8	8	8	8	8	頭部CT 2名
10月	5	5	5	5	5	頭部CT 1名
11月	4	5	5	5	5	頭部CT 2名
12月	6	5	5	5	5	頭部CT 1名
H30						
1月	4	4	4	4	4	頭部CT 2名
2月	4	4	4	4	4	頭部CT 1名
3月	8	7	7	7	7	頭部CT 2名
<b>合計</b>	<b>61</b>	<b>61</b>	<b>61</b>	<b>61</b>	<b>61</b>	<b>15</b>

※1 入居時健診も含む

※2 入院中の方は未実施

宗像病院にて実施

## 6. 給食の状況

### (1) 食事提供状況

平成 29 年度

	特養（ユニット）			
	一般	療養	経管	計
H29. 4	505	816	0	1,321
5	524	898	0	1,422
6	384	1,015	0	1,399
7	253	1,191	0	1,444
8	227	1,191	0	1,418
9	240	1,149	0	1,389
10	247	1,195	0	1,442
11	202	1,116	0	1,318
12	191	1,038	0	1,229
H30. 1	185	1,091	13	1,289
2	177	960	28	1,165
3	247	1,114	31	1,392
計	3,382	12,774	72	16,228

### (2) 栄養ケアマネジメントにおけるリスク評価（ユニット）

平成 29 年度

	低リスク		中リスク		高リスク		計
	名	%	名	%	名	%	
H29. 4	23名	50%	23名	50%	0名	0%	46名
5	21名	45%	26名	55%	0名	0%	47名
6	19名	40%	28名	60%	0名	0%	47名
7	21名	43%	28名	57%	0名	0%	49名
8	20名	43%	27名	57%	0名	0%	47名
9	21名	44%	24名	50%	3名	6%	48名
10	21名	43%	26名	53%	2名	4%	49名
11	22名	49%	22名	49%	1名	2%	45名
12	20名	49%	20名	49%	1名	2%	41名
H29. 1	21名	50%	20名	48%	1名	2%	42名
2	20名	48%	20名	48%	2名	5%	42名
3	22名	48%	22名	48%	2名	4%	46名

(3) 栄養ケア計画書見直し回数 (平成 30 年 3 月 31 日現在 ユニット在所者)

見直し無し	1 回	2 回	3 回	4 回以上	計
16 名	12 名	10 名	5 名	3 名	46 名
34.8%	26.1%	21.7%	10.9%	6.5%	100.0%

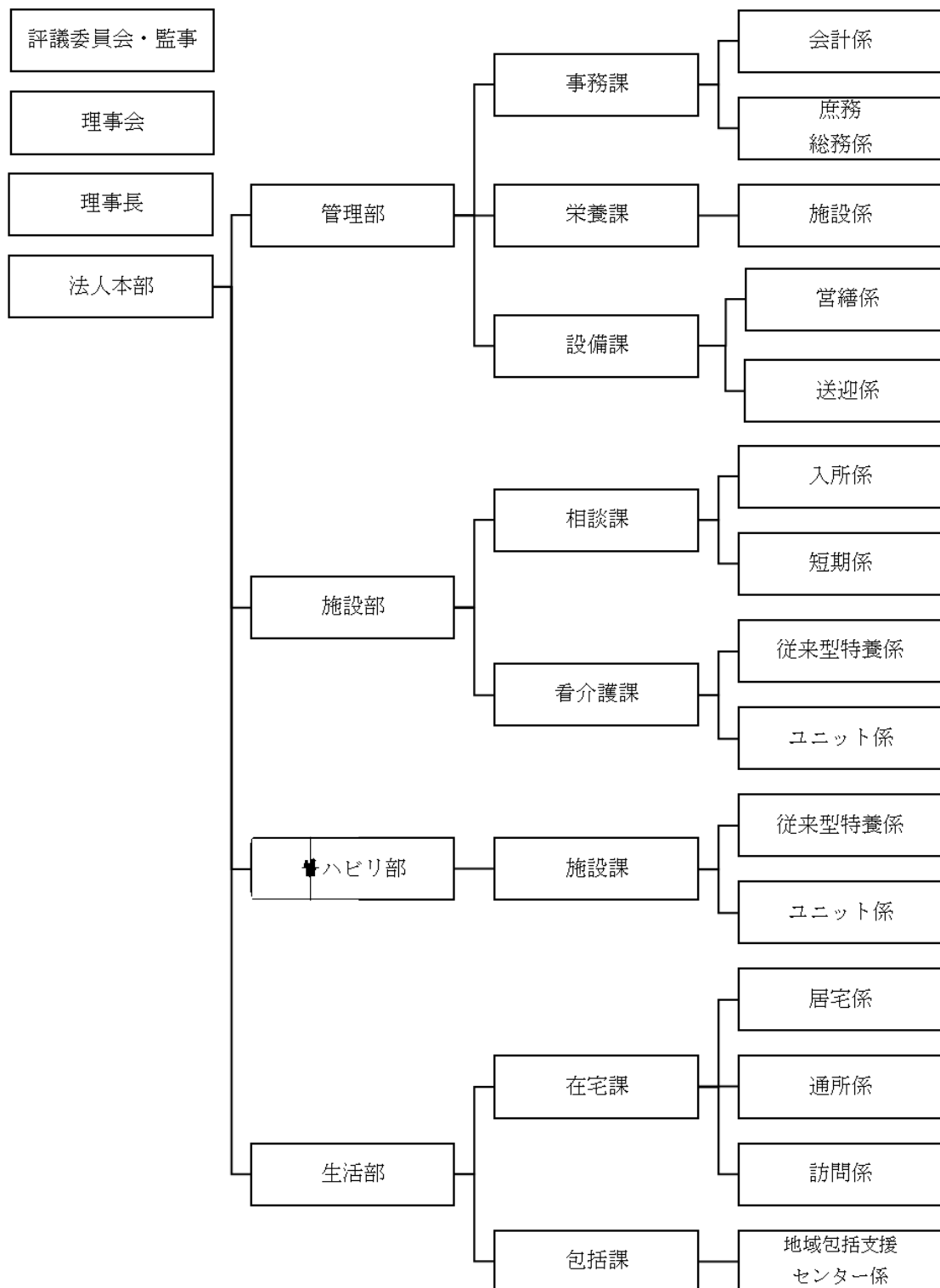
(4) 平成 29 年度行事食一覧 (ユニット)

年月	行 事 内 容
H29.4	誕生会
5	誕生会・端午の節句
6	誕生会
7	誕生会・七夕・土用の丑
8	誕生会・夏祭り
9	誕生会・敬老祝賀会 (おやつビュッフェ)・お彼岸 (おはぎ)
10	誕生会
11	誕生会・おやつカフェ
12	誕生会・忘年会 (寄せ鍋)・クリスマス・餅つき・大晦日
H30.1	誕生会・新年祝賀会・七草粥・鏡開き
2	誕生会・節分
3	誕生会・桃の節句・お彼岸 (桜餅)

## 7. 職員管理

### (1) 組織

平成 30 年 3 月 31 日現在



## (2) 職員の配置状況

平成30年3月31日現在

	全 体	特 養	短期入所	ユニット	通所介護	訪問介護	居宅介護	包 括
施設長	1	0.5		0.5				
生活相談員	6	1	2	1	1			1
介護支援員	7	1	1	1			2	2
看護職員	7(8)	2(3)	1	3(3)	(2)			1
介護職員	48(21)	17(3)	6(1)	20(8)	3(4)	2(6)		
理学療法士	1(1)	1(1)						
医 師	(1)	(0.5)		(0.5)				
栄養士	2	1		1				
事務員	5(3)	2(2)		2(1)				1
その他	(15)	(9)		(4)	(2)			
計	77(49)	23.5(17.5)	9(1)	28.5(15.5)	4(8)	2(6)	2	5

非常勤職員 ( ) は常勤換算方法による

(3) 常勤職員の平均年齢・勤務年数

平成 30 年 3 月 31 日現在

	年 齢 年 代							勤 務 年 数			
	10 才代	20 才代	30 才代	40 才代	50 才代	60 才以上	計	1年 未満	1～ 3年	3年 以上	計
施 設 長			1				1			1	1
生活相談員		2		2			4	2		2	4
介護支援専門員				4	3		7	1	2	4	7
看護職員			1	3	1	1	6	1	1	4	6
介護職員	1	18	12	8	4	6	49	3	15	31	49
理学療法士											
管理栄養士			2				2			2	2
事務職員				1	1		2			2	2
合計	1	20	16	18	9	7	71	7	18	46	71

職員の平均年齢 37.2才

#### (4) 部門別責任体制の整備

総括：施設長 長谷川 宗典

##### ① 事務の業務分掌表

責任者：施設長 長谷川 宗典

平成 30 年 3 月 31 日現在

業 務 分 担 事 項	担 当 者	
	正	副
(1) 予算決算に関すること。 (2) 人事給与に関すること。 (3) 規定の制定並びに改廃に関すること。 (4) 公印の保守、管理に関すること。 (5) 職員の服務研修に関すること。	事務職員 神野森彦	事務職員 小島順子
(1) 会計事務に関すること。 (2) 旅費等の支払いに関すること。 (3) 諸給与等の支払いに関すること。 (4) 物品の購入、検収及び保管に関すること。 (5) 財産の維持管理に関すること。 (6) 特命に関すること。	事務職員 神野森彦	事務職員 小島順子
(1) 諸設備機械（電気、ボイラー、浄化そう、建物全体、その他）保守、管理に関すること。 (2) 自動車の出勤及び車輛の保守管理に関すること。 (3) 施設内外の掃除、並びに建物、植木等の保守、管理に関すること。 (4) 建物等の保守、管理に関すること。 (5) 防火及び訓練に関すること。 (6) 特命に関すること。	営繕職員 宇郷 晋	事務職員 神野森彦
(1) 入居者の現金預金等の保管に関すること。 (2) 入居者の印鑑、保険証、年金、恩給証書等の保管、管理に関すること。 (3) 来客者の受付に関すること。 (4) 特命に関すること。 (5) その他、他の職種に属さないもの。	事務職員 清水由美	事務職員 中村裕恵
(1) 介護報酬費の収入事務に関すること。 (2) 文書の発送、收受及び記録、浄書、編さん、保存、廃案に関すること。 (3) 来客者の受付に関すること	事務職員 清水由美	事務職員 中村裕恵

② 生活相談の業務分掌表

責任者：生活相談係長 須藤 竜二

業 務 分 担 事 項	担 当 者	
	正	副
<p>(1) 入居者の入退の契約及び葬祭並びにケース記録、関係諸官庁の報告等に関すること。</p> <p>(2) 入居者の家族との連絡調整に関すること。</p> <p>(3) 入居者の外出、外泊に関すること。</p> <p>(4) 入居者並びに職員の福利厚生に関すること。</p> <p>(5) 諸行事やリスク委員会等の計画及び実行並びに報告作成に関すること。</p> <p>(6) 入居者に対する物品の配分、持ち込み等に関すること。</p> <p>(7) 見学、研修・実習等来客訪問者の接待に関すること。</p> <p>(8) 慰問金品の受理、処分に関すること。</p> <p>(10) 入居者及び在宅老人の生活相談に関すること。</p> <p>(11) 入居者に対する入所判定委員会、介護計画及び処遇全般の事業計画に関すること。</p> <p>(12) 短期入所(ショートステイ)事業に関すること</p> <p>(13) 施設内研修の企画、実施に関すること。</p> <p>(14) 協議会に関すること。</p> <p>(15) 特命に関すること。</p>	<p>生活相談係長 須藤竜二</p>	<p>生活相談員 田中令児 松本湖以 吉開由佳</p>



③ 介・看護の業務分掌表

責任者：看介護課長 武田 俊二

業務分担事項	担当者	
	正	副
<p>(1) 入居者の健康衛生に関すること。                      (2) 入居者の診療看護に関すること。                      (3) 入居者の治療処置に関すること。                      (4) 入居者の投薬に関すること。                      (5) 施設内の衛生管理に関すること。                      (6) 入居者の特別食についての調整に関すること。                      (7) 医療器具、医療品及び衛生材料等の保管管理に関すること。                      (8) 衛生材料の作成、及び消毒に関すること。                      (9) 看護措置、医療及び引継ぎ等の記録に関すること。                      (10) 入居者の機能回復訓練に関すること。                      (11) 短期入所(ショートステイ)事業に関すること                      (12) その他、看護に関する一切のこと。                      (13) 特命に関すること。</p>	<p>(従来型特養) 看介護課課長代理 恵良恵子</p> <p>(ユニット型特養) 看護職員 本郷綾子 中山美佳 綱脇智子</p>	<p>(従来型特養) 看護職員 6名</p> <p>(ユニット型特養) 看護職員 4名</p>
<p>(1) 介護業務の作業計画及び日課表に関すること。                      (2) 入居者の健康保持に関すること。                      (3) 入居者の身上に係わる相談及び介護に関すること。                      (4) 寝具衣類等の保管維持に関すること。                      (5) 洗濯作業に関すること。                      (6) 火気取締りに関すること。                      (7) 入居者の余暇生活支援に関すること。                      (レクリエーション・サークル活動など)                      (8) 短期入所(ショートステイ)事業に関すること                      (9) その他介護に関する一切のこと。                      (10) 特命に関すること。</p>	<p>(従来型特養) 介護係長 須藤 美季</p> <p>介護主任 川原理絵 庵原弘美</p> <p>(ユニット型特養) 介護係長 鹿島由美</p>	<p>(従来型特養) 介護副主任 今村安紀子 岡田 雄三 介護職員 20名</p> <p>(ユニット型特養) ユニットリーダー 吉田智美 宝谷達哉 奥貴子 川崎愛咲美</p> <p>介護職員 28名</p>

④ 厨房の業務分掌表

責任者：施設長 長谷川 宗典

業 務 分 担 事 項	担 当 者	
	正	副
<p>(1) 献立の立案作成に関すること。</p> <p>(2) 栄養価及び嗜好等の調査に関すること。</p> <p>(3) 入居者の入居前における食習慣等の調査に関すること。</p> <p>(4) 厨房関係の物品購入及び保管に関すること。</p> <p>(5) 厨房関係の機械管理に関すること。</p> <p>(6) 給食その他厨房関係一切の記録に関すること。</p> <p>(7) 厨房内の衛生管理、食品事故の予防に関すること。</p> <p>(8) 火気取締り等に関すること。</p> <p>(9) 喫茶の献立、実施計画運営管理の一切に関すること。</p> <p>(10) その他、入居者の食品、食事に関する一切のこと。</p> <p>(11) 施設給食運営の総括。</p> <p>(12) 特命に関すること。</p>	主任管理栄養士 富山有紀	管理栄養士 坊 美里

⑤ 居宅・在宅部門の業務分掌表

責任者：管理者 長谷川 宗典

事業内容	業務分担事項	担当者	
		正	副
デイサービスセンター	<p>(1) 「デイサービスセンターあかま」に係る通所介護事業の全般に関すること。</p> <p>(2) 火気取締りに関すること。</p> <p>(3) 特命に関すること。</p>	生活支援課課長代理(デイサービス係担当) 岩成省一	介護・看護 9名 運転職員 4名
居宅介護支援センター	<p>(1) 「居宅介護支援センターあかま」に係る事業全般に関すること。</p> <p>(2) 特命に関すること。</p>	居宅介護係長 加藤里恵	介護支援専門員 夏秋美苗
自由ヶ丘地域包括支援センター	<p>(1) 「自由ヶ丘地域包括支援センター」委託事業の全般に関すること。</p> <p>(2) 特命に関すること。</p>	センター長 井上竜馬	配達係員 4名
訪問介護ステーション	<p>(1) 「訪問介護ステーションあかま」に係る事業全般に関すること。</p> <p>(2) 特命に関すること</p>	サービス提供責任者 平田加代子 高松陽子	登録ヘルパー 13名

(5) 管理関係諸会議の設置と運用

会議名	開催日	構 成 員	会 議 内 容
管理会議	月1回	施設長 看介護課長 各部門責任者等	施設運営に関する一般的諸問題、行事計画、経理概況報告、防火安全衛生等について検討する。
各部署会議	月1回	看護職員 介護職員 生活相談員 栄養職員 通所介護 訪問介護	部署内業務の各係の内容について検討し、業務の円滑化をはかる。
ケース会議	随時 開催	看護職員 介護職員 生活相談員	入居者の生活上の諸問題について検討し、入居者の生活の安定、向上をはかる。
各委員会	月1回	各委員会の委員	各分野での問題点を検討審議し、計画の樹立、反省を行う。

## IV 在宅サービス事業

### 1. 通所介護事業（デイサービス）

- |             |   |
|-------------|---|
| (1) 名称      | デイサービスセンターあかま   |
| (2) 事業開始    | 平成14年3月1日<br>平成18年4月1日（介護予防事業）<br>平成28年3月1日<br>【名称変更】（介護予防事業→日常生活支援総合事業）  |
| (3) 定員      | 平成14年3月1日 … 15名<br>平成14年9月1日 … 20名に変更<br>平成15年2月1日 … 25名に変更<br>平成15年7月1日 … 30名に変更   |
| (4) 利用対象者   | 介護認定により「要支援」「要介護」の認定を受けた方   |
| (5) 実施日     | 毎週月曜日～土曜日（祝祭日も実施）   |
| (6) 提供時間    | 午前9：15～午後4：30   |
| (7) 実施地域    | 宗像市内  |
| (8) 専用車両    | マイクロバス（車椅子2台対応型） 1台<br>ハイエース（車椅子2台対応型） 2台<br>ムーヴ（リフトアップ付軽車両） 1台<br>ファンカーゴ（普通乗用車） 2台<br>ライフ（軽自動車） 1台                                 |
| (9) 事業所の目的  | 介護が必要な方へ、入浴、食事、機能訓練などのサービスを提供します。   |
| (10) 事業運営方針 | 住み慣れた地域において、安心して在宅生活を続けて行けるよう、ご利用者の多様化するニーズを的確に応える為、福祉、医療、保健、その他関連する業務に従事する者と積極的な連携強化を図り、ご利用者一人ひとりの心豊かな暮らしを支える専門職として、最善のサービス提供に努める。 |

(11) 年間行事

月	行 事
4月	ドライブ「桜・チューリップ見学」
5月	ドライブ「むなかた館見学」
6月	ドライブ「紫陽花見学」
7月	ドライブ
8月	夏祭り
9月	敬老会 ドライブ「ふどう園」
10月	運動会 ドライブ「コスモス見学」
11月	ドライブ「菊花展見学 みかん園」
12月	餅つき大会 クリスマス会 忘年会
1月	ドライブ「宗像大社へ初詣」
2月	ドライブ「梅見学」
3月	ドライブ「杏・菜の花見学」

(12) ボランティア受け入れ状況

【個人活動】

氏 名	所属団体
緒方 様	個人(散髪V r)
鎌田 様	個人(ハーモニカV r)
石井 様	個人(リトミックV r)

【演奏・演芸等活動】

団体・個人数	活動回数
14(団体・個人数)	61回

## (13) 実績報告

平成29年度

月	登録者数	利用延数	今年度事業収入	昨年度事業収入
4月	38名	346名	2,805,510円	3,715,360円
5月	38名	416名	3,549,880円	3,763,200円
6月	39名	409名	3,492,190円	3,936,830円
7月	37名	392名	3,332,050円	4,074,840円
8月	37名	380名	3,199,500円	3,795,240円
9月	39名	413名	3,546,580円	3,772,790円
10月	39名	414名	3,312,100円	3,917,940円
11月	39名	370名	3,028,410円	3,763,440円
12月	37名	360名	3,298,170円	3,463,420円
1月	37名	332名	3,090,776円	3,256,960円
2月	37名	363名	3,041,870円	3,516,320円
3月	37名	416名	3,321,450円	3,340,510円
合計	—	4,611名	39,018,486円	44,316,850円

## 2. 居宅介護支援事業

(1) 名 称 居宅介護支援センターあかま

(2) 事業開始 平成14年 7月 1日

(3) 事業目的

社会福祉法人久寿福祉会が行う指定居宅介護支援事業（以下、「事業」という。）は、要介護者等やその家族からの相談を受け、自立した在宅生活が継続できるよう専門的知識及び技術をもって適切なケアプランを作成するとともに、計画に基づいたサービスが確保されるよう指定居宅サービス事業者等との連絡調整等の便宜の提供を行うことを目的とする。

(4) 運営方針

- ① 事業所は、要介護状態になった場合においても、その利用者が可能な限りその居宅において、その有する能力に応じた自立した日常生活を営むことができるよう必要な支援を行うとともに、利用者の要介護状態の軽減若しくは悪化の防止又は要介護状態になることの予防に資するよう配慮する。
- ② 事業者は、利用者の心身の状況、その置かれている環境等に応じて、利用者の選択に基づき、適切な保健・医療サービス及び福祉サービスが多様な事業者から、総合的かつ効率的に提供されるよう配慮して行う。
- ③ 指定居宅介護支援の提供に当たっては、利用者の意志及び人格を尊重し、常に利用者の立場に立って、利用者に提供される指定居宅サービス等が特定の種類又は特定の居宅サービス事業者に不当に偏することのないよう、公正中立に行う。
- ④ 事業所の運営に当たっては、関係市町村、地域包括支援センター、他の指定居宅介護支援事業者、指定居宅サービス事業者、指定介護保険施設等との連携を図り、総合的なサービスの提供に努める。

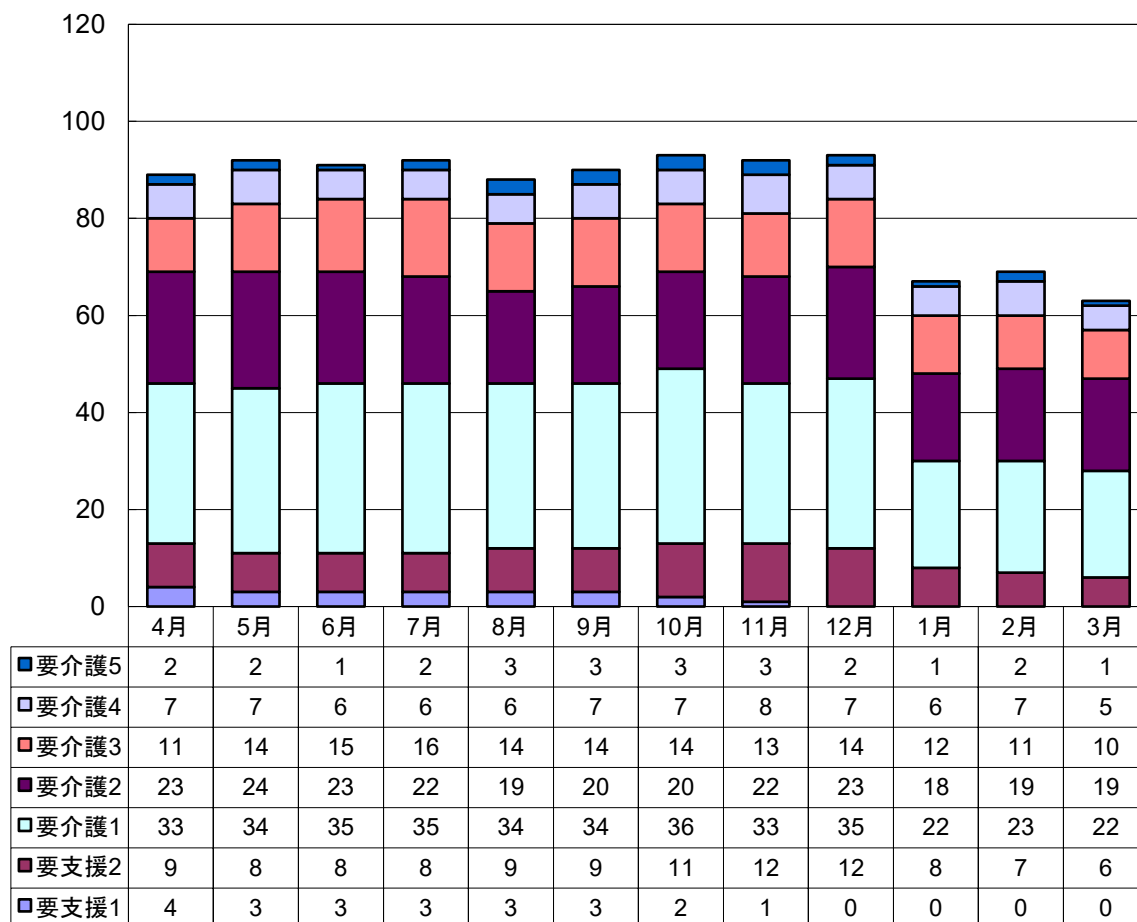
(5) 営業日

毎週 月曜日～土曜日 （祭日は除く） 午前8：30～午後5：30



(6) 平成29年度 実績報告

1. 月別要介護別利用者数



2. 月別利用者総数及び新規利用者数

	4月	5月	6月	7月	8月	9月	10月	11月	12月	1月	2月	3月	合計
利用者 総数	89名	92名	91名	92名	88名	91名	94名	95名	93名	67名	69名	64名	1025名
新規 利用者数	0名	3名	5名	2名	4名	3名	5名	3名	0名	2名	3名	3名	33名

### 3. サービス利用状況

	法人内サービス			他事業所サービス						
	短期入所	通所介護	訪問介護	短期入所	通所介護	通所リハ	訪問介護	訪問リハ	訪問看護	福祉用具
4月	12	19	11	4	38	6	13	1	3	43
5月	11	19	11	8	38	9	9	3	2	52
6月	10	19	16	8	38	8	10	2	3	51
7月	17	19	18	8	38	8	10	3	3	53
8月	18	21	17	9	38	8	13	3	3	56
9月	14	22	13	7	21	5	9	2	4	43
10月	15	22	17	2	38	6	13	1	3	45
11月	16	23	14	5	39	6	14	2	3	51
12月	13	23	14	3	11	4	14	3	3	45
1月	13	21	8	2	31	3	11	1	3	36
2月	14	17	8	3	29	3	11	2	2	32
3月	11	19	5	2	24	3	13	2	2	33

### 4. 居宅介護支援費

月	件数	金額
4月	69件	766,960円
5月	72件	843,080円
6月	76件	874,450円
7月	73件	843,410円
8月	74件	849,610円
9月	70件	813,040円
10月	74件	861,610円
11月	73件	845,300円
12月	73件	840,190円
1月	56件	656,610円
2月	55件	645,080円
3月	51件	583,070円

### 5. 介護予防委託料

月	件数	金額
4月	10件	43,000円
5月	10件	43,000円
6月	11件	50,300円
7月	11件	53,300円
8月	12件	51,600円
9月	12件	51,600円
10月	11件	51,600円
11月	13件	55,900円
12月	12件	43,000円
1月	5件	21,500円
2月	4件	17,200円
3月	4件	17,200円

### 3. 訪問介護事業（ホームヘルプサービス）

- (1) 名称 訪問介護ステーションあかま
- (2) 事業開始 平成14年 7月 1日  
平成16年 4月 1日（宗像市生活管理指導員派遣事業）  
平成18年 4月 1日（介護予防事業）  
平成28年 3月 1日  
【名称変更】（宗像市生活管理指導員派遣業  
→訪問型サービスA）  
【名称変更】（介護予防事業→日常生活支援総合事業）  
平成29年3月1日（宗像市訪問型サービスA事業）

(3) 事業目的

社会福祉法人久寿福祉会が設置する訪問介護ステーションあかまが行う指定訪問介護事業（以下、「事業」という。）は、訪問介護計画に基づき常に利用者の心身の状況、その置かれている環境等の的確な把握に努め、利用者の要介護状態の軽減もしくは悪化の防止に資することを目的とする。

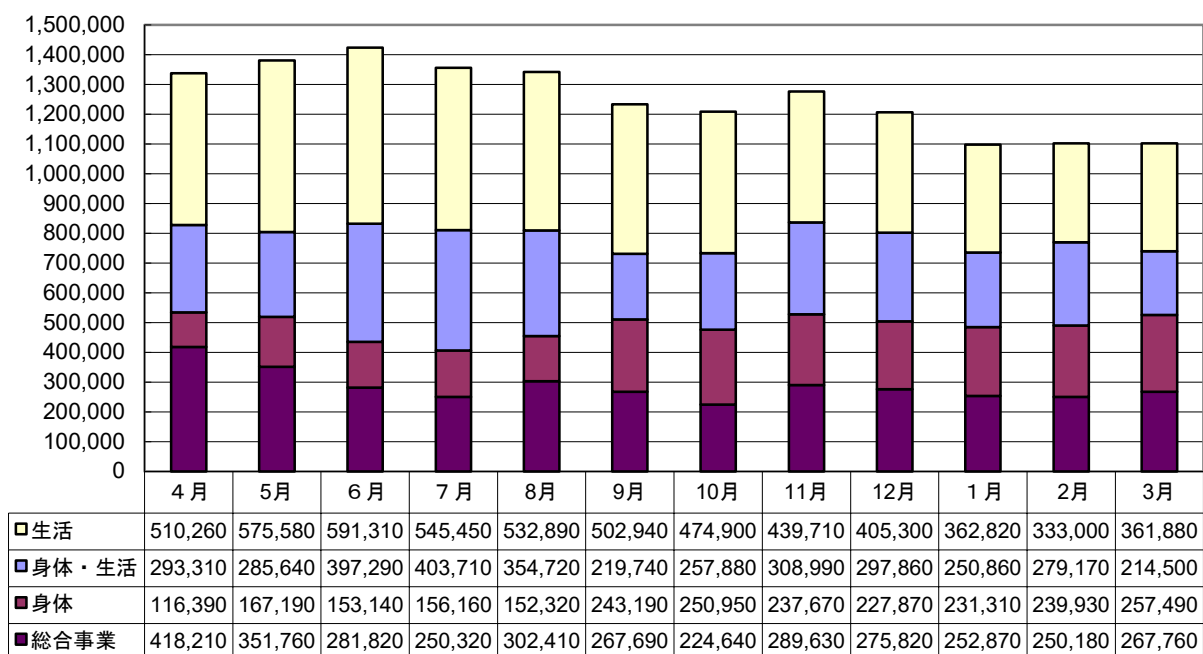
(4) 運営方針

- ①利用者へのサービスは人権および尊厳の尊重並びに自立支援を第一義に介護サービス計画に基づき実施します。
- ②利用者およびご家族との説明と同意に基づき利用者及び介護者が自ら考慮選択し、ともに取り組めるよう物心両面からの介護サービスの提供と生活の支援を行います。
- ③他の保健・医療・福祉サービス機関との連携を密にし、利用者が住み慣れた地域で今までと同様に生活できるよう必要な援助を行う事を通じて地域社会及び福祉の向上に貢献します。
- ④職員の専門性及び資質の向上に努め、サービス内容により一層の向上を追求し続けます。

- (5) 営業日 毎週、月曜日～日曜日  
午前8：30～午後5：30  
ただし、特別な場合は、祭日・時間外も対応  
電話等により24時間常時連絡が可能

(6) 平成 29 年度 実績報告

① 訪問介護実績単位数



② 実利用者数

4月	5月	6月	7月	8月	9月	10月	11月	12月	1月	2月	3月
64	66	63	66	66	58	56	61	60	60	61	57

③ 利用状況

	4月	5月	6月	7月	8月	9月	10月	11月	12月	1月	2月	3月
生活	32	35	36	37	35	32	30	31	30	32	29	28
身体	5	8	6	6	7	8	10	10	9	9	8	8
身体生活	7	7	5	9	9	6	7	8	7	6	8	7
要支援1	18	8	8	7	7	7	4	5	6	7	6	5
要支援2	15	13	11	9	10	9	8	8	8	5	7	7
訪問型A	4	5	4	4	5	4	6	7	8	10	12	11

④ 実働時間数

4月	5月	6月	7月	8月	9月
428 : 18	504 : 30	521 : 02	503 : 26	481 : 35	440 : 32
10月	11月	12月	1月	2月	3月
437 : 23	453 : 31	419 : 44	392 : 34	383 : 23	383 : 46

#### 4. 自由ヶ丘地域包括支援センター

(1) 名称 自由ヶ丘地域包括支援センター(宗像市委託業務)

(2) 事業開始 平成30年 1月 1日

(3) 事業目的

地域の高齢者が住み慣れた地域で安全に安心して尊厳あるその人らしい生活を継続することが出来る「地域包括ケアシステム」の実現に向け、多様な社会資源を活用し、人道・博愛を基調に人間の尊厳を守り、地域と共に社会福祉に貢献し、職員間の融和、規律を厳守し、包括的継続的に支援していく。

(4) 営業日 毎週月曜日 ～ 金曜日 (祝祭日は除く)

ただし 12月29日 ～ 1月3日を除く

(5) 営業時間 8:30 ～ 17:00

(6) 事業委託者 宗像市

(7) 事業受託者 社会福祉法人 久寿福祉会

(8) 実績報告

担当件数(センター内)

平成29年度

		H30.1	H30.2	H30.3
担当状況	初回(新規)	4	2	2
	継続	82	85	88
	中止・終了	0	3	5
利用者認定状況	事業対象者	32	30	31
	要支援1	24	25	26
	要支援2	30	32	33
	計	86	87	90

委託先居宅介護支援事業所

平成 29 年度

		H30.1	H30.2	H30.3
1	あかま	2	2	2
2	JA	1	1	1
3	赤間病院	7	9	9
4	アコール	6	6	6
5	あすか	3	3	3
6	アップルハート	3	1	1
7	医師会	1	1	1
8	オリーブ	1	1	1
9	元気	4	4	4
10	社協	1	0	0
11	水光会	1	1	1
12	せいか	1	1	0
13	ソウケン	0	0	0
14	宗寿園	6	6	6
15	多田の里	1	1	1
16	東郷外科	1	1	1
17	ひかり	7	6	5
18	ほくと	3	4	5
19	マザー	6	6	6
20	ゆづき	1	1	1
21	吉田	1	0	0
22	ラディア	5	4	4
計		62	59	58

総担当件数(センター内+委託先事業所)

平成 29 年度

	H30.1	H30.2	H30.3
事業対象者	32	30	31
要支援 1	47	46	46
要支援 2	69	70	71
計	148	146	148

## V 地域貢献活動

### 1. 中学生職場体験事業 ワクワク WORK 受入れ

- (1) 活動内容 城山中学校の学生をデイサービスで3名受入れ
- (2) 実施日時 平成29年9月

### 2. シルバー会 特養見学受入れ

- (1) 活動内容 シルバー会の特養見学受入れと介護保険制度の説明
- (2) 実施日時 平成29年8月

### 3. 田久地区子供会 合宿協力

- (1) 活動内容 子供会の合宿行事時のお風呂の貸出し
- (2) 実施日時 平成29年7月

### 4. 福岡地区ライフレスキュー事業

- (1) 活動内容 事業開始向けの準備(担当者研修に参加)  
ライフレスキュー事業支援金支出 ￥70,000 -
- (2) 実施日時 平成29年1~3月 研修に2回参加

## VI 建物及び施設の整備状況

### 1. 建物の状況

#### (1) 建物

##### ● 本館

鉄筋コンクリート造2階建	3,811.25㎡
1階	1,885.08㎡
2階	1,926.17㎡

##### ● ユニット館

鉄骨造2階建	1,715.96㎡
1階	863.21㎡
2階	852.75㎡

#### (2) 各部屋の面積等（本館）

	室数	床面積		室数	床面積
居室	70	870.36㎡	配膳室	1	16.67㎡
静養室	1	13.52㎡	調理室	1	187.00㎡
食堂	2	199.80㎡	宿直室	1	8.40㎡
浴室	2	161.62㎡	介護室	2	57.75㎡
汚物処理室	3	16.56㎡	面接室	1	25.06㎡
便所	17	136.26㎡	洗濯室	3	16.56㎡
医務室	1	13.52㎡	倉庫	2	20.08㎡
看護師室	1	13.52㎡	霊安室	1	15.14㎡
機能回復訓練室	2	163.98㎡	デイサービスセンター	—	350.15㎡
介護材料室	2	9.90㎡	在宅介護支援センター	—	89.96㎡
リネン室	6	32.32㎡	機械室	6	115.07㎡
談話室	14	261.80㎡	会議室	1	20.25㎡
相談室	2	49.52㎡	職員便所・浴室・更衣室	6	72.43㎡
ヘルパーステーション	1	50.47㎡	その他	—	1,154.09㎡



介護機器展示コーナー	1	59.76 m <sup>2</sup>			
事務室	1	49.84 m <sup>2</sup>	合	計	3,811.25 m <sup>2</sup>

### (3) 各部屋の面積等 (ユニット館)

	室数	床面積
居室	50	616.15 m <sup>2</sup>
共同生活室	5	130.98 m <sup>2</sup>
ユニット浴室	5	15.54 m <sup>2</sup>
汚物処理室	5	7.49 m <sup>2</sup>
便所	10	33.45 m <sup>2</sup>
倉庫	3	24.13 m <sup>2</sup>
生活相談室	2	19.31 m <sup>2</sup>
看介護室	1	12.05 m <sup>2</sup>
宿直室	1	8.10 m <sup>2</sup>
リネン庫	1	4.99 m <sup>2</sup>
職員便所	5	12.11 m <sup>2</sup>
介護材料室	3	10.90 m <sup>2</sup>
脱衣室	2	44.56 m <sup>2</sup>
浴室	2	47.00 m <sup>2</sup>
多目的室	2	72.73 m <sup>2</sup>
その他		656.47 m <sup>2</sup>
合計		1,715.96 m <sup>2</sup>

### (4) 居室状況

一人部屋 (本館)	62室 (11.36 m <sup>2</sup> ~ 12.00 m <sup>2</sup> ) 6室 (13.29 m <sup>2</sup> ) 2室 (15.66 m <sup>2</sup> )
一人部屋 (ユニット館)	45室 (12.05 m <sup>2</sup> ~ 12.70 m <sup>2</sup> ) 5室 (13.07 m <sup>2</sup> ~ 13.58 m <sup>2</sup> )

## 2. 施設設備の整備状況

平成 30 年 3 月 31 日現在

●本館

設 備	整 備 内 容	数	取得年月	備 考
電 気	高圧 受変電設備	一式	平成 14 年 2 月	九州 電気保安協会
給排水	給水・給湯・排水設備	一式	平成 14 年 2 月	(株)九電工
換気衛生	オゾン脱臭設備	全館	平成 14 年 2 月	(株)ポエック
	換気設備	全館	平成 14 年 2 月	(株)九電工
	衛生器具設備	一式	平成 14 年 2 月	〃
冷暖房	冷暖房設備（電気）	全館	平成 14 年 2 月	〃
昇降機	東芝エレベーター	3	平成 14 年 2 月	マーキュリー アセンソレ（株）
消 防	スプリンクラー消火設備	全館	平成 14 年 2 月	福岡 流通警備保障
	自動火災報知設備	一式	平成 14 年 2 月	〃
看・介護	水圧昇降式入浴装置 PE-4600L	2	平成 14 年 2 月	(株)会社ヤエ ス
	ナースコール設備	一式	平成 14 年 2 月	(株)東亜機器産 業
放 送	非常放送設備	一式	平成 14 年 2 月	福岡 流通警備保 障

●ユニット館

設 備	整 備 内 容	数	取得年月	備 考
電 気	高圧 受変電設備	一式	平成 25 年 4 月	九州 電気保安協 会
給排水	給水・給湯・排水設備	一式	平成 25 年 4 月	(株)九電工
換気衛生	オゾン脱臭設備	全館	平成 25 年 4 月	(株)ポエック
	換気設備	全館	平成 25 年 4 月	(株)九電工
	衛生器具設備	一式	平成 25 年 4 月	〃
冷暖房	冷暖房設備（電気）	全館	平成 25 年 4 月	〃
消 防	スプリンクラー消火設備	全館	平成 25 年 4 月	福岡 流通警備保障
	自動火災報知設備	一式	平成 25 年 4 月	〃
看・介護	水圧昇降式入浴装置 SB8000N	2	平成 25 年 4 月	(株)アマノ
	ナースコール設備	一式	平成 25 年 4 月	(株)東亜機器産業
放 送	非常放送設備	一式	平成 25 年 4 月	福岡 流通警備保障

### 3. 車 輜

平成 30 年 3 月 31 日現在

名 称	整 備 内 容	取得年月	備 考
ダイハツ ムーヴ	回転係1名、他2名 送迎用	平成14年2月	(財)日本財団
マイクロバス トヨタコースターふれあい	車係2、他22名 送迎用	平成14年3月	遠藤自動車(株)
ダイハツミラ8年式(中古車)	4人乗り 訪問介護ステーション用	平成16年9月	福岡トヨペット(株)
トヨタ ハイエース ウェルキャブ	車係2、他8名 送迎用	平成15年3月	(財)日本財団
トヨタ ハイエース ウェルキャブ	車係2、他8名 送迎用	平成17年3月	福岡トヨペット(株)
トヨタ ハイエース ウェルキャブ	車係2、他8名 送迎用	平成19年3月	(財)日本財団
ダイハツ ムーヴ(中古車)	回転係1名、車係1名 もしくは他2名 送迎用	平成20年1月	遠藤自動車(株)
スズキ アルト(中古車)	4人乗り 居宅介護支援センター用	平成22年11月	(有)車輛サービス宗像
スズキ アルト(中古車)	4人乗り 居宅介護支援センター用	平成22年11月	〃
スズキ アルト(中古車)	4人乗り 訪問介護ステーション用	平成22年12月	〃
トヨタ ファンカーゴ(中古車)	5人乗り デイサービスセンター用	平成24年3月	〃
スズキ ワゴンR(中古車)	4人乗り デイサービスセンター用	平成24年3月	〃
トヨタ ファンカーゴ(中古車)	5人乗り デイサービスセンター用	平成25年3月	〃
スバル プレオ(中古車)	4人乗り 連絡、送迎用	平成25年5月	〃
三菱 eKワゴン(中古車)	4人乗り 居宅介護支援センター用	平成27年3月	〃
ダイハツ タント(中古車)	4人乗り 配食サービス用	平成28年8月	遠藤自動車(株)
ダイハツ タント(中古車)	4人乗り 配食サービス用	平成28年9月	〃
ホンダ ライフ(中古車)	4人乗り デイサービスセンター用	平成28年9月	(有)車輛サービス宗像