

I 施設の概況

施設の沿革及び現況

1. 施設の所在地 宗像市田久3丁目11番1号
2. 施設の名称 特別養護老人ホームあかま
3. 施設の種類 指定介護老人福祉施設（特別養護老人ホーム）
4. 施設認可年月日 平成14年3月1日
5. 事業開始年月日 平成14年3月1日
6. 事業認可内容 特別養護老人ホームあかま（定員50名）
ユニット型特別養護老人ホームあかま（定員50名）
特別養護老人ホームあかまショートステイ（定員20名）
デイサービスセンターあかま（定員30名）
居宅介護支援センターあかま
自由ヶ丘地域包括支援センター（宗像市委託事業）
7. 設置・経営 社会福祉法人 久寿福祉会
8. 法人職員数 正職員74名 非常勤職員75名（常勤換算49名）
9. 敷地総面積 6,027 m²（自己所有5,667 m²、借地360 m²）
10. 建物延面積 本館 3,811 m²（鉄筋コンクリート造2階建）
ユニット館 1,715.96 m²（鉄骨造2階建）

11. 沿革

- 平成 12 年 12 月 22 日 社会福祉法人 久寿福社会 設立認可
- 平成 13 年 3 月 4 日 総事業費 10.5 億円をもって着工
- 平成 14 年 2 月 16 日 竣工
- 平成 14 年 3 月 1 日 **【事業開始】** 特別養護老人ホームあかま (定員 50 名)
特養あかまショートステイ (定員 20 名)
デイサービスセンターあかま (定員 15 名)
在宅介護支援センターあかま (宗像市委託業務)
- 平成 14 年 7 月 1 日 **【事業開始】** 居宅介護支援センターあかま
訪問介護ステーションあかま
- 平成 14 年 9 月 1 日 **【事業開始】** 宗像市配食サービス事業 (宗像市委託業務)
【定員変更】 デイサービスセンターあかま (定員 20 名)
- 平成 15 年 2 月 1 日 **【定員変更】** デイサービスセンターあかま (定員 25 名)
- 平成 15 年 7 月 1 日 **【定員変更】** デイサービスセンターあかま (定員 30 名)
- 平成 16 年 4 月 1 日 **【事業開始】** 宗像市生活管理指導員派遣事業 (宗像市委託業務)
- 平成 18 年 3 月 31 日 **【事業廃止】** 在宅介護支援センターあかま (委託終了の為)
- 平成 18 年 4 月 1 日 **【事業開始】** 介護予防事業(短期入所・通所介護・訪問介護)
- 平成 18 年 10 月 1 日 **【事業開始】** 障害者福祉サービス事業 (障害者自立支援法事業)
- 平成 20 年 7 月 1 日 **【指定更新】** 訪問介護・居宅介護支援
- 平成 21 年 3 月 1 日 **【指定更新】** 特別養護老人ホーム・短期入所・通所介護
- 平成 24 年 6 月 1 日 **【事業廃止】** 障害者福祉サービス事業

- 平成 24 年 11 月 19 日 ユニット型特別養護老人ホーム（定員 50 名）
総事業費 4.0 億円をもって着工
- 平成 25 年 5 月 1 日 竣工
- 平成 25 年 5 月 1 日 **【事業開始】** ユニット型特別養護老人ホームあかま（定員 50 名）
- 平成 26 年 7 月 1 日 **【指定更新】** 訪問介護・居宅介護支援
- 平成 27 年 3 月 1 日 **【指定更新】** 特別養護老人ホーム・短期入所・通所介護
- 平成 28 年 3 月 1 日 **【名称変更】**
宗像市生活管理指導員派遣事業が訪問型サービス A へ変更
介護予防事業（通所介護・訪問介護）が日常生活支援総合事業へ変更
- 平成 29 年 3 月 31 日 **【事業廃止】** 宗像市配食サービス事業（宗像市委託業務）
- 平成 30 年 1 月 1 日 **【事業開始】** 自由ヶ丘地域包括支援センター（宗像市委託業務）
- 平成 30 年 6 月 30 日 **【事業廃止】** 訪問介護ステーションあかま
- 令和 3 年 6 月 30 日 **【事業廃止】** デイサービスセンターあかま

役員一覧

(五十音順)

令和3年3月31日現在

役職名	氏名	役職名	氏名
理事長	長谷川 伸一	評議員	大木 千波
理事	川口 晴司	〃	鴨川 隆彦
〃	田中 末野	〃	谷口 尊子
〃	長谷川 宗典	〃	田原 眞弓
〃	廣瀬 正登	〃	田中 俊作
〃	松田 重徳	〃	宮原 省子
		〃	渡邊 桂静
		〃	花田 傑
		〃	渡辺 和博
監事	南 恵美子	監事	山本 教貴

Ⅱ 令和元年度 業務の概況

業務の概況

令和 2 年度は新型コロナウイルス感染症対策に追われる一年となりました。令和 3 年 5 月現在でも感染症の対策は引き続き続いており、まだまだ予断を許されない状況は続いています。

4 月に非常事態宣言が発令され、本格的な新型コロナウイルス対策が始まりました。まず、施設の閉鎖を行いました。職員以外の施設内への立ち入りを禁止し、家族の面会もお断りさせて頂きました。ボランティアや実習もすべてお断りさせて頂き、施設内でのイベントをすべて中止とさせて頂きました。本格的な感染症対策が全国的、世界的な規模で進んでいくなかで、感染症対策用品の不足が深刻化しました。マスク・手袋・消毒液等の品の値段が最高で 10 倍以上の金額になったり、品薄で入手困難な状態となりました。備品が足りなくなる事態にはいたりませんでした。在庫がギリギリの状態は続きました。マスク・手袋等の価格の高騰は夏場に向けてピークを迎えることとなりました。

当法人では新型コロナウイルスの感染が発生することはなく、クラスターが発生する事態にならず、一年を過ごすことができました。しかし、宗像市内でも有料老人ホームや病院でクラスター等が何件か発生しました。特に救急の受け入れを行っている基幹病院で、クラスターが発生した

際には地域の病院のベッドが一時的に飽和状態になる事態も起こりました。その結果、入院先が市内に足りないという医療崩壊一步手前まで来ていました。基幹病院でクラスターが発生してから一か月位のあいだは、宗像市外の病院まで受診や入院に行かないといけなくなり、利用者や職員への大きな負担となりました。

新型コロナウイルス感染症対策で、一番大きな負担となったのは、対策がいつ終わるかわからないという点であったと考えています。利用者の方は、いつになったら制限なく家族と会えるかわからない。職員にしても、職場での感染症対策を行うことは当たり前として、日常生活の中でも感染症に対応していく必要があり大きな負担となっていたと思います。年度が変わっても状況は変わっておらず、年度を跨いでの対応となっています。

感染症対策は施設運営にも大きな影響を与えています。特養では新規の利用者に直接面会に行くことが出来ず、空床が出た場合でもなかなか次の利用者決まらずに稼働率低下につながりました。ショートステイでは、コロナウイルス流行の影響で、在宅生活の中で認知症や身体状態が悪くなってしまった利用者が入院してしまうことが多く見受けられ、継続的な利用に繋がらないことがありました。

在宅部門では、デイサービスが6月末で事業を終了する関係で、他のサービスに利用者が段階的に移行する関係で3か月間の利用者数が大きく

低下しました。地域包括支援センターでは総合事業利用者が減少しており、収入減に繋がっています。利用者減少の理由としては新規利用者が増えていないことが原因と考えられます。

年度を通して、新型コロナウイルス対策に追われる一年になりました。その影響は法人運営に大きく表れ、収支面でも大きくマイナスが出る結果となりました。来年度は稼働率上昇、支出の効率化に向けてより一層の努力を行い継続的に事業運営が行えるようにします。

基本理念と運営方針

基本理念

人道・博愛を基調に人間の尊厳を守る

- ・ 常に相手の立場になり、利用者主体の福祉サービス
- ・ 安心して、自由に、やすらかな暮らし
- ・ 生きいきと過ごせるよう、グループ活動・レクリエーションを多く取り入れる

地域と共に、社会福祉に貢献する

- ・ 施設を開放し、誰でも、いつでも、ボランティア活動ができ、地域の方との交流を図る
- ・ 地域の医療・保健・教育・福祉及び行政との一体化を図り、社会福祉の拠点地を目指す

職員間の融和・規律の厳守

- ・ 協調、一致団結、組織の充実
- ・ 資質・モラルの向上、研修と育成
- ・ 規律の厳守

運営方針

『『情勢の変化、環境の変化に合わせて、
システムの再構築を行う』』

2年度のスローガン

- 福祉人として誇りをもって業務あたる
- 多職種連携
- 技術・知識の研鑽

Ⅲ 施設サービス事業

1. 利用者の状況

(1) 特別養護老人ホームあかま利用者状況

①令和2年度 月別入退居及び在籍等内訳

区分 年月	介護度別延在居者数（月末現在）						平均 在居者	平均 介護度	当該月 入居数	当該月 退居数	入院者		稼働率
	1	2	3	4	5	計					人員	日数	
令和2年 4月	0	0	6	16	24	46	45.5	4.39	3	1	3	46	87.9%
5月	0	0	6	17	24	47	46.6	4.38	1	0	4	70	88.8%
6月	0	0	6	18	23	47	47.2	4.36	2	2	5	76	89.3%
7月	0	0	7	18	23	48	47.7	4.33	1	0	5	140	86.4%
8月	0	0	7	18	23	48	48.0	4.33	0	0	0	91	90.1%
9月	0	0	8	19	23	50	49.3	4.30	2	0	4	55	95.0%
10月	0	0	8	19	23	50	50.0	4.30	0	0	7	122	92.1%
11月	0	0	8	19	23	50	50.0	4.30	0	0	7	138	90.8%
12月	0	0	8	18	21	47	48.9	4.28	0	3	9	147	88.3%
令和3年 1月	0	0	9	17	20	46	46.7	4.24	1	2	8	156	83.4%
2月	0	0	9	18	21	48	46.4	4.25	5	3	6	81	87.1%
3月	0	0	9	17	21	47	47.9	4.26	0	1	6	99	89.4%
合計	0	0	91	214	269	574	47.9	4.31	15	12	64	1,221	89.0%

②男女別年齢内訳

令和3年3月31日現在

区分 年月	年 齢 (人)						現員 (人)	平均年齢 (歳)	平均在居 月数 (ヶ月)
	65歳未満	70歳未満	80歳未満	90歳未満	100歳未満	100歳以上			
男性	0	1	1	3	2	0	7	81	28.9
女性	1	0	5	13	18	3	40	88.2	44.9
計	1	1	6	16	20	3	47	87.1	42.5

最高年齢：（男性： 91歳 女性： 107歳）

最低年齢：（男性： 68歳 女性： 58歳）

③平均年齢・平均介護度推移（過去5年間）

区分 年月	平均年齢	平均介護度
平成28年度	87.3歳	4.03
平成29年度	87.5歳	4.21
平成30年度	87.0歳	4.19
平成31年度	87.6歳	4.38
令和2年度	87.5歳	4.31

(2) 特別養護老人ホームあかまショートステイ利用者状況

①令和2年度 利用実績

区分 年月	介護度別延利用者数 (人)							平均 介護度	1日平均 利用者数	稼働率	
	要支援1	要支援2	要介護1	要介護2	要介護3	要介護4	要介護5				計
令和2年 4月	1	0	6	3	19	5	5	39	2.9	18.4	91.8%
5月	0	0	4	3	18	5	7	37	3.2	18.3	91.6%
6月	0	0	4	7	17	5	8	41	3.1	17.0	84.8%
7月	1	1	4	7	15	5	6	39	2.9	17.0	85.0%
8月	0	1	6	7	15	6	7	42	3.0	16.5	82.6%
9月	1	0	5	5	14	7	6	38	3.0	15.5	77.5%
10月	0	0	6	6	12	6	6	36	3.0	14.7	73.5%
11月	0	0	6	9	12	6	6	39	2.9	14.9	74.5%
12月	3	0	7	7	13	7	5	42	2.7	16.5	82.4%
令和3年 1月	1	1	4	4	11	8	5	34	3.0	17.3	86.5%
2月	1	0	3	5	13	8	5	35	3.1	16.7	83.6%
3月	1	0	6	6	12	7	5	37	2.9	15.7	78.7%
計	9	3	61	69	171	75	71	459	3.0	16.5	82.7%

②年間利用者居住地域別内訳

令和3年3月31日現在

地域	男女	男性 (人)	女性 (人)	計 (人)	備考
宗像市		31	46	77	
その他県内		3	1	4	北九州市・福津市・苅田町 福岡県介護保険広域連合
県外		0	0	0	
計		34	47	81	

(3) 日常生活状況

令和3年3月31日現在 在所者

区分	食 事			起 座			立ち上がり		
	自立	一部介助	全部介助	自立	一部介助	全部介助	自立	一部介助	全部介助
実数 (人)	12	14	21	4	15	28	5	15	26
割合 (%)	26%	30%	45%	9%	32%	60%	11%	33%	57%

区分	排 泄			着脱衣			入 浴		
	自立	一部介助	全部介助	自立	一部介助	全部介助	自立	一部介助	全部介助
実数 (人)	0	25	22	0	9	38	0	0	47
割合 (%)	0%	53%	47%	0%	19%	81%	0%	0%	100%

区分	歩 行			寝返り			車椅子使用		
	自立	一部介助	全部介助	自立	一部介助	全部介助	自立	一部介助	全部介助
実数 (人)	2	8	30	6	11	30	0	3	38
割合 (%)	5%	20%	75%	13%	23%	64%	0%	7%	93%

(注) 日常生活状況の区分は次の内容により区分し記入。

- ①食 事 自 立 自分で食事ができる。
 一部介助 一部介助すれば食事ができる。
 全部介助 一人では全く食事ができず、全て介助を要する。
- ②起 座 自 立 自分でベッド上にて起座でき、座位保持ができる。
 一部介助 少し手を貸せば、ベッド上で起座でき、座位保持ができる。
 全部介助 自分では全くできず、全て介助を要する。
- ③立ち上がり 自 立 自分で立ち上がれる。
 一部介助 少し手や肩を貸せば立ち上がれる。
 全部介助 自分で全くできず、全て介助を要する。

- ④排 泄 自 立 自分で昼夜とも便所又は簡易便器を使ってできる。
一部介助 介助があれば簡易便器やトイレで用をたせる。
(夜間のみおむつを必要とする場合も一部介助に含む)
- 全部介助 常時おむつを使用している。
- ⑤更 衣 自 立 自分で着脱できる。
一部介助 少し手を貸せば着脱できる。
全部介助 自分で全くできず、全て介助を要する。
- ⑥入 浴 自 立 自分で入浴でき、洗える。
一部介助 自分で入浴できるが、洗う時や浴槽の出入りに介助を要する。
全部介助 自分では全くできず、全て介助を要する。
- ⑦歩 行 自 立 杖等を使用し、かつ時間がかかっても自分で歩ける。
一部介助 手や肩を貸せば歩ける。
全部介助 歩行不可能。
- ⑧寝返り 自 立 自分で寝返りできる。
一部介助 少し手を貸せば寝返りができる。
全部介助 自分では全くできず、全て介助を要する。
- ⑨車椅子使用 自 立 自分で乗り降りができ、移動のための操作もできる。
一部介助 乗り降りを介助してもらえば移動のための操作は自分でできる。
全部介助 全てを介助してもらえば車椅子を使用できる。

(4) 家族との関係状況

令和元年度（令和3年3月31日在在者）

回数（月） 区分	0	1～5	6～10	11～15	16～20	21～30	計
家族の面会状況	29	18	0	0	0	0	47
家族への状況報告	21	25	0	0	0	0	46

(5) 外泊・外出の状況

令和2年度（令和3年3月31日在在者）

回数(年)	0	1～5	6～11	12以上	計	延日数
外 泊	47	0	0	0	0	0
外 出	47	0	0	0	0	0

(6) ボランティア受入状況

令和2年度

年 月	奉仕人員	奉仕日数	内 容
R2.4月	0	0	新型コロナウイルスにて受入れ停止
5月	0	0	新型コロナウイルスにて受入れ停止
6月	0	0	新型コロナウイルスにて受入れ停止
7月	0	0	新型コロナウイルスにて受入れ停止
8月	0	0	新型コロナウイルスにて受入れ停止
9月	0	0	新型コロナウイルスにて受入れ停止
10月	0	0	新型コロナウイルスにて受入れ停止
11月	0	0	新型コロナウイルスにて受入れ停止
12月	0	0	新型コロナウイルスにて受入れ停止
R3.1月	0	0	新型コロナウイルスにて受入れ停止
2月	0	0	新型コロナウイルスにて受入れ停止
3月	0	0	新型コロナウイルスにて受入れ停止

2. 支援の状況

(1) 令和2年度 年間主要行事实績表

月 日	行 事	内 容
R2年4月	書道サークル レクリエーション レクリエーション レクリエーション 誕生会 工作サークル ★散髪 ★行事企画委員会（月1回） ★リスク管理委員会（月1回） ★介護技術委員会（月1回） ★サービス向上委員会（月1回） ★在宅支援会議（月1回） ★役職・全体会議（月1回） ★給食・管理会議（月1回）	題字（さくら・つくし・春花ほか） 風船バレー とんとん相撲 柔軟体操 喫食、風船ハレー、歌、空巾積み上げ ゲーム ステンドグラス作り 1ヶ月半に1回 第4月曜日 第4月曜日 第4月曜日 第4月曜日 第4月曜日 第4月曜日 第4月曜日 最終月曜日 ★は毎月の定期行事のため、他の月は省略しています
5月	レクリエーション 体操サークル 工作サークル 誕生会 レクリエーション	風船バレー、鯉のぼりづくり リンゴの唄 壁画作り、あじさい作り 喫食、ボール投げ、歌、体操 外気浴
6月	体操サークル レクリエーション 工作サークル 工作サークル 工作サークル 誕生会 誕生会 レクリエーション	リンゴの唄 青い山脈、ふじの山、折り紙 ステンドグラス作り 七夕飾り あじさいづくり 喫食・風船バレー 喫茶、的当てゲーム 外気浴、けん玉
7月	工作サークル 工作サークル 工作サークル レクリエーション 誕生会 レクリエーション 工作サークル	ちぎり絵 壁画作り 七夕飾り作り 壁画作り 喫食、綿あめづくり、お手玉飛ばし ボールレクリエーション 短冊づくり
8月	体操サークル 工作サークル レクリエーション 夏祭り レクリエーション 盆法要 誕生会 レクリエーション	ふじの山 カスタネットづくり 盆踊り練習 中止 炭坑節 喫食、かき氷、的あてゲーム 風船バレー

9月	書道サークル 書道サークル 誕生会 工作サークル 敬老祝賀会 工作サークル 誕生会 レクリエーション 工作サークル	題字（くり・敬老の日・秋桜ほか） 題字（秋分・コスモス・月見ほか） 喫食、釣りゲーム 壁画作り（秋桜） 表彰式、歌 ぬり絵（ぶどう） 喫食、歌、玉入れ 風船バレー 壁画作り
10月	体操サークル 工作サークル 誕生会 北部ブロック交歓大会 レクリエーション レクリエーション	青い山脈、365歩のマーチ 壁画作り（さる） 喫食、輪投げ、風船バレー 中止 散歩 ボール投げゲーム、玉運びゲーム
11月	体操サークル レクリエーション レクリエーション 工作サークル 誕生会	365歩のマーチ 風船バレー 散歩 壁画作り（芋の貼り絵） 喫食、合唱、玉入れ
12月	体操サークル レクリエーション 誕生会 誕生会 工作サークル クリスマス忘年会 餅つき	青い山脈、365歩のマーチ クリスマスツリー飾りつけ 喫食、名前あてゲーム 喫食、クリスマスツリー飾りつけ 鏡餅製作 ビンゴゲーム 中止
R3年1月	新年祝賀会 体操サークル レクリエーション 工作サークル レクリエーション 鏡開き 誕生会	お屠蘇配り ふじの山 日光浴 壁画作り、雪ウサギづくり 的あてゲーム、福笑い 中止 喫食、的あて、輪投げ
2月	節分 レクリエーション 工作サークル 誕生会 レクリエーション	豆まき 魚釣りゲーム 壁画作り、雛飾りづくり 喫食、歌、ボーリング 鬼退治ゲーム
3月	誕生会 工作サークル 工作サークル 体操サークル レクリエーション	喫食、風船ハレー、紙コッソノ積み上げ ゲーム 壁画作り（チューリップ） 折り紙（さくら） 365歩のマーチ お花見

(2) 入浴の実施状況

令和3年3月31日現在

対象人員		1人1週当りの回数	実施日1日当りの人員	入浴の実施日及び時間帯
1 F	女性 1 (特 浴) 男性 2 (一般浴)	2	4	月・木 (10:00~12:00)
	女性 3 (一般浴) 女性 1 (特 浴)	2	4	火・金 (10:00~12:00)
	女性 3 (特 浴)	2	4	水・土 (10:00~12:00)
2 F	男性 0 (一般浴) 男性 5 (特 浴) 女性 0 (一般浴) 女性 11 (特 浴)	2	6	月・木 (10:00~12:00) (13:30~15:00)
	女性 0 (一般浴) 女性 10 (特 浴) 男性 0 (特 浴)	2	6	火・金 (10:00~12:00)
	女性 8 (特 浴) 女性 0 (一般浴)	2	6	水・土 (10:00~12:00)

(3) おむつ交換・体位変換

令和3年3月31日現在

区 分		対象	回数	時 間	
おむつ 交換	常 時	1 F	1	7	6・10・13・16・19・23・3
		2 F	15	7	6・10・13・16・19・23・3
	夜間のみ	1 F	6	4	19・23・3・6
		2 F	15	4	19・23・3・6
体 位 交 換	褥 瘡 予 防	1 F	5	8	6・10・13・16・19・22・0・3
		2 F	17	8	6・10・13・16・19・22・0・3

(4) サークル活動の状況

令和2年度

サークル名	参加人数	指導者	開催状況
レクリエーション	約13名	職員	月1回
体操	約20名	職員	月1回
工作	約15名	職員	月1回

(5) 入所者の定期健康診断の実施状況

- ◇ バイタルチェック（体温・脈・血圧）…定期週2回、異常時適宜
- ◇ 体重測定……………月1回
- ◇ 総合的な定期健康診断……………年1回（誕生日）

令和2年度

実施月	対象人員	検査内容				備考	
		検尿	血液検査	胸写	心電図	頭部CT	
R2 4月	3	3	3	3	3	1	
5月	0	0	0	0	0	0	
6月	8	8	8	8	8	0	
7月	8	8	8	8	8	0	
8月	2	2	2	2	2	0	
9月	5	5	5	5	5	2	
10月	8	8	8	8	8	0	
11月	3	3	3	3	3	0	
12月	5	5	5	5	5	0	
R3 1月	7	7	7	7	7	0	
2月	6	6	6	6	6	1	
3月	5	5	5	5	5	1	
合計	60	60	60	60	60	5	

※1：入居時健診も含む

※2：入院中の方は未実施

宗像病院にて実施

3. 給食の状況

(1) 食事提供状況

令和2年度

	特養				ショート		
	一般	療養	経管	計	朝食	昼食	夕食
R2.4	487	803	30	1,320	502	548	497
5	497	840	31	1,368	517	568	520
6	504	786	39	1,329	467	517	461
7	493	779	62	1,334	467	523	464
8	564	769	59	1,392	453	509	457
9	644	733	30	1,407	408	457	412
10	638	754	31	1,423	393	448	401
11	635	702	30	1,367	382	443	385
12	636	700	31	1,367	442	498	446
R3.1	636	624	31	1,291	480	534	486
2	611	579	28	1,218	414	465	413
3	673	686	31	1,390	429	485	432
計	7,018	8,755	433	16,206	5,354	5,995	5,374

(2) 栄養ケアマネジメントにおけるリスク評価（特養）

令和2年度

	低リスク		中リスク		高リスク		計
	名	%	名	%	名	%	
R2.4	9名	22%	29名	71%	3名	7%	41名
5	10名	22%	32名	70%	4名	9%	46名
6	10名	22%	31名	67%	5名	11%	46名
7	10名	23%	30名	68%	4名	9%	44名
8	11名	24%	29名	63%	6名	13%	46名
9	17名	35%	27名	55%	5名	10%	49名
10	18名	38%	24名	51%	5名	11%	47名
11	16名	34%	26名	55%	5名	11%	47名
12	13名	32%	26名	63%	2名	5%	41名
R3.1	15名	36%	24名	57%	3名	7%	42名
2	16名	37%	24名	56%	3名	7%	43名
3	13名	30%	26名	60%	4名	9%	43名

(3) 栄養ケア計画書見直し回数

(令和3年3月31日現在 本館在所者)

見直し無し	1回	2回	3回	4回以上	計
21名	14名	4名	4名	4名	47名
45%	30%	9%	9%	9%	100%

(4) 令和2年度行事食一覧

年月	行 事 内 容
R2.4	誕生会
5	誕生会・端午の節句
6	誕生会
7	誕生会・七夕
8	誕生会
9	誕生会・敬老祝賀会(祝膳・おやつカフェ)・お彼岸(おはぎ)
10	誕生会・おやつカフェ
11	誕生会・おやつカフェ
12	誕生会・クリスマス・大晦日
R3.1	誕生会・新年祝賀会・七草粥・おやつカフェ(鏡開き:ぜんざい)
2	誕生会・節分・おやつカフェ
3	誕生会・桃の節句・おやつカフェ(お彼岸:桜餅)

4. 利用者の状況

(1) ユニット型特別養護老人ホームあかま利用者状況

①令和2年度 月別入退居及び在籍等内訳

区分 年月	介護度別延在居者数（月末現在）						平均 在居者	平均 介護度	当該月 入居数	当該月 退居数	入院者		稼働率
	1	2	3	4	5	計					人員	日数	
令和2年 4月	0	1	9	23	16	49	47.4	4.10	2	0	6	148	85.0%
5月	0	2	8	23	16	49	49.6	4.08	1	1	5	109	92.2%
6月	0	2	9	21	17	49	48.3	4.08	2	2	5	77	91.5%
7月	0	2	9	21	17	49	49.0	4.08	0	1	6	101	91.5%
8月	0	2	8	22	16	48	48.4	4.08	2	2	6	117	89.2%
9月	0	2	8	22	16	48	48.0	4.08	0	0	6	110	88.7%
10月	0	2	8	24	16	50	49.4	4.08	2	0	6	156	88.7%
11月	0	2	9	23	14	48	48.6	4.02	1	3	6	114	89.5%
12月	0	3	9	23	13	48	48.2	3.96	1	1	7	74	91.7%
令和3年 1月	0	3	9	23	13	48	48.0	3.96	0	0	6	93	90.0%
2月	0	3	9	23	13	48	48.0	3.96	0	0	2	39	93.2%
3月	0	3	9	24	14	50	49.5	3.98	2	0	3	24	97.5%
合計	0	27	104	272	181	584	48.5	4.04	13	10	64	1,162	90.7%

②男女別年齢内訳

令和3年3月31現在

区分 年月	年 齢 (人)						現員 (人)	平均年齢 (歳)	平均在居 月数 (ヶ月)
	65歳未満	70歳未満	80歳未満	90歳未満	100歳未満	100歳以上			
男性	0	0	1	1	1	0	3	83.3	14.7
女性	0	0	6	14	22	5	47	89.8	32.4
計	0	0	7	15	23	5	50	89.4	31.3

最高年齢：（男性： 96歳 女性： 102歳）

最低年齢：（男性： 74歳 女性： 72歳）

③平均年齢・平均介護度推移（過去5年間）

区分 年月	平均年齢	平均介護度
平成28年度	90.0歳	3.89
平成29年度	89.2歳	3.87
平成30年度	89.7歳	4.07
平成31年度	89.8歳	4.28
令和2年度	89.9歳	4.04

(2) 日常生活状況

令和3年3月31日現在 在所者

区分	食 事			起 座			立ち上がり		
	自立	一部 介助	全部 介助	自立	一部 介助	全部 介助	自立	一部 介助	全部 介助
実数 (人)	16	11	23	10	8	32	8	12	30
割合 (%)	32%	22%	46%	20%	16%	64%	16%	24%	60%

区分	排 泄			着脱衣			入 浴		
	自立	一部 介助	全部 介助	自立	一部 介助	全部 介助	自立	一部 介助	全部 介助
実数 (人)	3	16	31	3	14	25	2	11	37
割合 (%)	6%	32%	62%	7%	33%	60%	4%	22%	74%

区分	歩 行			寝 返 り			車椅子使用		
	自立	一部 介助	全部 介助	自立	一部 介助	全部 介助	自立	一部 介助	全部 介助
実数 (人)	4	3	0	15	3	32	5	3	36
割合 (%)	57%	43%	0%	30%	6%	64%	11%	7%	82%

(注) Ⅲ 1. (3) に準じる。

(3) 家族との関係状況

令和2年度 (令和3年3月31日在所者)

回数 (月)	0	1～5	6～10	11～15	16～20	21～30	計
区分 家族の面会状況	32	16	2	0	0	0	50
家族への状況報告	0	42	8	0	0	0	50

(4) 外泊・外出の状況

令和2年度（令和3年3月31日在在者）

回数(年)	0	1~5	6~11	12以上	計	延日数
区分						
外泊	0	0	0	0	0	0
外出	0	0	0	0	0	0

(5) ボランティア受入状況

令和2年度

年月	奉仕人員	奉仕日数	内容
R2.4月	0	0	新型コロナウイルス対策のため受け入れ中止
5月	0	0	
6月	0	0	
7月	0	0	
8月	0	0	
9月	0	0	
10月	0	0	
11月	0	0	
12月	0	0	
R3.1月	0	0	
2月	0	0	
3月	0	0	

5. 支援の状況

(1) 令和2年度 年間主要行事实績表

月 日	行 事	内 容
4月	お花見（桜） 誕生会 ★散髪（月1回） ★フラワーアレンジメント ★介護技術委員会（月1回） ★行事委員会（月1回） ★リスク管理委員会（月1回） ★サービス向上委員会（月1回） ★役職・全体会議（月1回） ★給食・管理会議（月1回）	若八幡神社へ散歩 第3木曜日 第4土曜日 第1火曜日 第2火曜日 第3火曜日 第4火曜日 第4月曜日 第4月曜日 ★は毎月の定期行事のため、他の月は省略しています
5月	誕生会 創作活動（壁飾り作り）	
6月	誕生会 創作活動（壁飾り作り）	
7月	誕生会 創作活動（壁飾り作り） 日光浴	屋外で体操、おやつ
8月	誕生会 創作活動（壁飾り作り） 創作活動（書道）	

月 日	行 事	内 容
9月	誕生会 敬老会・夏祭り合同 創作活動（書道）	各ユニットにて敬老表彰及び デザートbuffet
10月	誕生会 創作活動（壁飾り作り）	
11月	創作活動（壁飾り作り）	
12月	誕生会 忘年会（デザートbuffet） 餅つき（創作活動） 創作活動（壁飾り作り）	
1月	新年祝賀会 誕生会 創作活動（壁飾り作り）	甘酒等でお屠蘇気分を楽しむ
2月	豆まき 誕生会 創作活動	各ユニットにて
3月	誕生会 創作活動（壁飾り作り）	

(2) 入浴の実施状況

令和3年3月31日現在

対象人員		1人1週当りの回数	実施日1日当りの人員	入浴の実施日及び時間帯
1F	男性0(特浴)	2	10	月・木(9:00~11:30)
	女性10(特浴)			(14:00~15:00)
	女性10(特浴)	2	10	火・金(9:00~11:30)
2F	女性10(特浴)	2	10	月・木(9:30~11:30)
	男性2(特浴)	2	10	火・金(9:30~11:30)
	女性8(特浴)			
	女性10(特浴)	2	10	水・土(9:30~11:30)

(3) おむつ交換・体位変換

令和3年3月31日現在

区分		対象	回数	時間	
おむつ交換	常時	1F	11	7	5・9・11・14・16・23・5
		2F	14	6	5・9・13・15・18・22
	夜間のみ	1F	3	3	18・23・5・希望時 (回数は対象者による)
		2F	7	6	18・22・3・6・希望時 (回数は対象者による)
体位交換	褥瘡予防	1F	13	8	6・10・13・16・18・22・0・3
		2F	14	9	6・9・13・15・19・22・0・2・4

(4) サークル活動の状況

令和2年度

サークル名	参加人数	指導者	開催状況
フラワーアレンジメント	約26名	ユニット職員	年12回
書道	約10名	ユニット職員	年6回
工作	約10名	ユニット職員	年12回

(5) 入所者の定期健康診断の実施状況

- ◇ バイタルチェック（体温・脈・血圧）…定期週1回、異常時適宜
- ◇ 体 重 測 定……………月1回
- ◇ 総合的な定期健康診断……………年1回（誕生日）

令和2年度

実施月	対象人員	検 査 内 容				備 考	
		検 尿	血液検査	胸 写	心電図	頭部CT	
R2 4月	3	3	3	3	3	1	
5月	0	0	0	0	0	0	
6月	8	8	8	8	8	0	
7月	8	8	8	8	8	0	
8月	2	2	2	2	2	0	
9月	5	5	5	5	5	2	
10月	8	8	8	8	8	0	
11月	3	3	3	3	3	0	
12月	5	5	5	5	5	0	
R3 1月	7	7	7	7	7	0	
2月	6	6	6	6	6	1	
3月	5	5	5	5	5	1	
合計	60	60	60	60	60	5	
※1：入居時健診も含む		※2：入院中の方は未実施			宗像病院にて実施		

※1 入居時健診も含む

※2 入院中の方は未実施

宗像病院にて実施

6. 給食の状況

(1) 食事提供状況

令和2年度

	特養（ユニット）			
	一般	療養	経管	計
R2.4	434	760	60	1,254
5	508	856	62	1,426
6	493	822	60	1,375
7	488	872	62	1,422
8	490	828	70	1,388
9	496	757	81	1,334
10	539	732	93	1,364
11	550	690	104	1,344
12	528	744	124	1,396
R3.1	571	706	123	1,400
2	567	630	111	1,308
3	678	714	124	1,516
計	6,342	9,111	1,074	16,527

(2) 栄養ケアマネジメントにおけるリスク評価（ユニット）

令和2年度

	低リスク		中リスク		高リスク		計
	名	%	名	%	名	%	
R2.4	11名	26%	24名	56%	8名	19%	43名
5	11名	24%	27名	59%	8名	17%	46名
6	12名	26%	26名	57%	8名	17%	46名
7	12名	27%	25名	56%	8名	18%	45名
8	16名	36%	21名	47%	8名	18%	45名
9	16名	36%	21名	47%	8名	18%	45名
10	15名	33%	23名	50%	8名	17%	46名
11	17名	39%	17名	39%	10名	23%	44名
12	17名	36%	18名	38%	12名	26%	47名
R3.1	17名	37%	23名	50%	6名	13%	46名
2	15名	32%	24名	51%	8名	17%	47名
3	15名	30%	27名	54%	8名	16%	50名

(3) 栄養ケア計画書見直し回数

(令和3年3月31日現在 ユニット在所者)

見直し無し	1回	2回	3回	4回以上	計
18名	22名	7名	2名	1名	50名
36%	44%	14%	4%	2%	100%

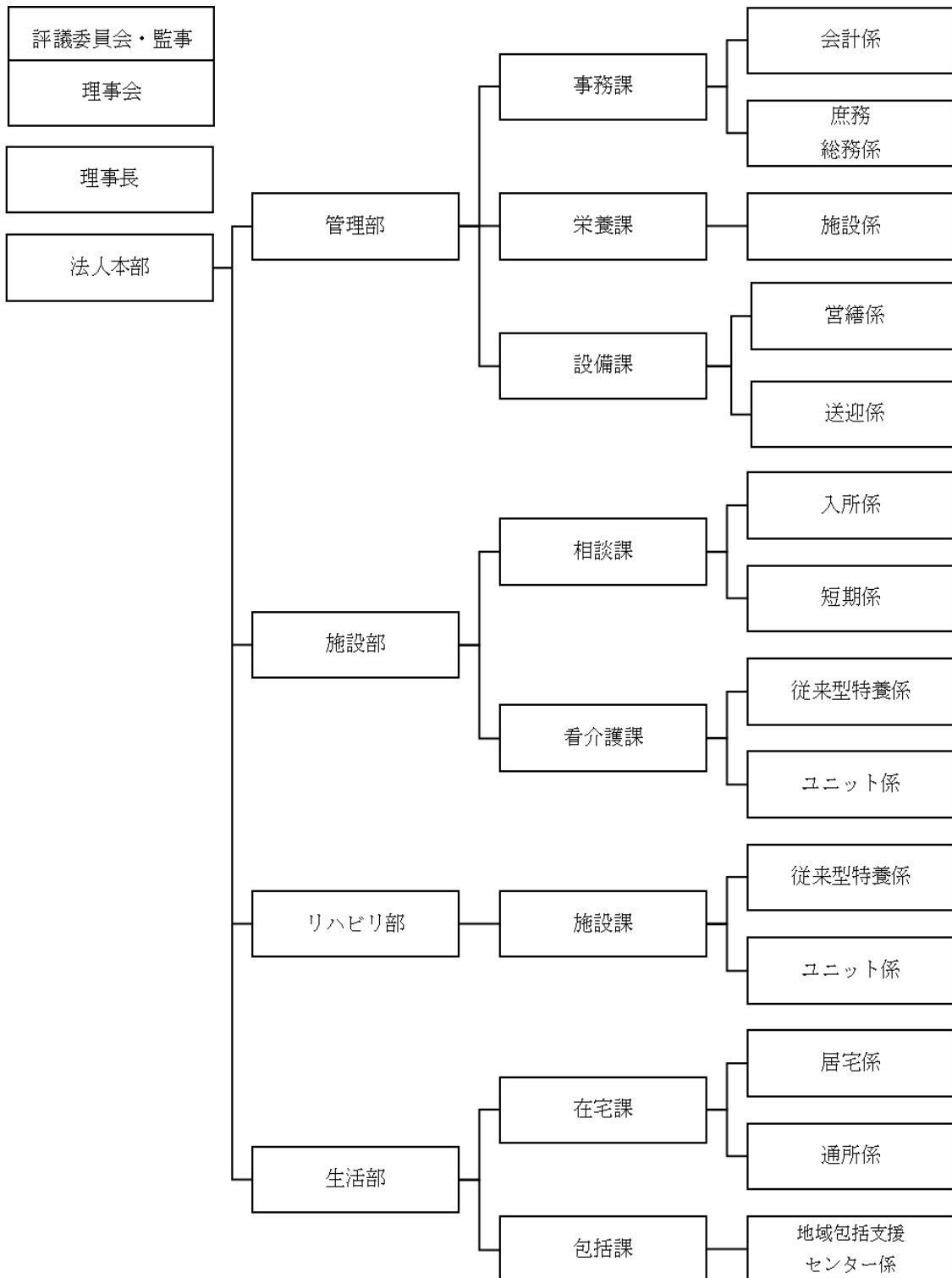
(4) 令和2年度行事食一覧 (ユニット)

年月	行事内容
R2.4	誕生会
5	誕生会・端午の節句
6	誕生会
7	誕生会・七夕
8	誕生会
9	誕生会・敬老祝賀会 (祝膳・おやつカフェ) ・お彼岸 (おはぎ)
10	誕生会・おやつカフェ
11	誕生会・おやつカフェ
12	誕生会・クリスマス・大晦日
R3.1	誕生会・新年祝賀会・七草粥・おやつカフェ (鏡開き：ぜんざい)
2	誕生会・節分・おやつカフェ
3	誕生会・桃の節句・おやつカフェ (お彼岸：桜餅)

7. 職員管理

(1) 組織

令和3年3月31日現在



(2) 職員の配置状況

令和

年3月31日現在

	全体	特養	短期入所	ユニット	通所介護	居宅介護	包 括
施設長	1	0.5		0.5			
生活相談員	6	1	2	1	1		1
介護支援専門員	7	1	1	1		2	2
看護職員	7(8)	2(3)	1	3(3)	(2)		1
介護職員	48(21)	17(3)	6(1)	23(4)	3(4)		
理学療法士	1(1)	1(1)					
医師	(1)	(0.5)		(0.5)			
栄養士	2	1		1			
事務員	4(3)	2(2)		1(1)			1
その他	(15)	(9)		(4)	(2)		
計	77(49)	23.5(17.5)	9(1)	28.5(15.5)	4(8)	2	5

非常勤職員（ ）は常勤換算方法による

(3) 常勤職員の平均年齢・勤務年数

令和3年3月31日現在

	年 齢 年 代							勤 務 年 数			
	10 才代	20 才代	30 才代	40 才代	50 才代	60 才以上	計	1年 未満	1～3年	3年 以上	計
施設長			1				1			1	1
生活相談員		2	1	3			6	2	2	2	6
機能訓練員					1		1		1		1
介護支援専門員				4	2	1	7	1	2	4	7
看護職員			1		1	3	5		1	4	5
介護職員		18	18	1	0	2	39		12	27	39
管理栄養士		1		1			2			2	2
事務職員				2	1	1	4		3	1	4
合計	0	21	21	11	5	7	65	3	21	41	65

職員の平均年齢 45.1才

(4) 部門別責任体制の整備

総括：施設長 長谷川 宗典

① 事務の業務分掌表

責任者：施設長 長谷川 宗典

令和3年3月31日現在

業務分担事項	担当者	
	正	副
(1) 予算決算に関する事 (2) 人事給与に関する事 (3) 規定の制定並びに改廃に関する事 (4) 公印の保守、管理に関する事 (5) 職員の服務研修に関する事	事務副主任 神野森彦	事務職員 小島順子
(1) 会計事務に関する事 (2) 旅費等の支払いに関する事 (3) 諸給与等の支払いに関する事 (4) 物品の購入、検収及び保管に関する事 (5) 財産の維持管理に関する事 (6) 特命に関する事	事務副主任 神野森彦	事務職員 小島順子
(1) 諸設備機械（電気、ボイラー、浄化層、建物全体、その他）保守、管理に関する事 (2) 自動車の出動及び車輛の保守管理に関する事 (3) 施設内外の掃除、並びに建物、植木等の保守、管理に関する事 (4) 建物等の保守、管理に関する事 (5) 防火及び訓練に関する事 (6) 特命に関する事	営繕職員 宇郷 晋	事務副主任 神野森彦
(1) 入居者の現金預金等の保管に関する事 (2) 入居者の印鑑、保険証、年金、恩給証書等の保管、管理に関する事 (3) 来客者の受付に関する事 (4) 特命に関する事 (5) その他、他の職種に属さないもの	事務職員 清水由美	事務職員 米加田亜紀
(1) 介護報酬費の収入事務に関する事 (2) 文書の発送、收受及び記録、浄書、編さん、保存、廃案に関する事 (3) 来客者の受付に関する事	事務職員 清水由美	事務職員 米加田亜紀

② 生活相談の業務分掌表

責任者：生活相談課長 須藤 竜二

業 務 分 担 事 項	担 当 者	
	正	副
<p>(1) 入居者の入退の契約及び葬祭並びにケース記録、関係諸官庁の報告等に関すること。</p> <p>(2) 入居者の家族との連絡調整に関すること。</p> <p>(3) 入居者の外出、外泊に関すること。</p> <p>(4) 入居者並びに職員の福利厚生に関すること。</p> <p>(5) 諸行事やリスク委員会等の計画及び実行並びに報告作成に関すること。</p> <p>(6) 入居者に対する物品の配分、持ち込み等に関すること。</p> <p>(7) 見学、研修・実習等来客訪問者の接待に関すること。</p> <p>(8) 慰問金品の受理、処分に関すること。</p> <p>(9) 入居者及び在宅老人の生活相談に関すること。</p> <p>(10) 入居者に対する入所判定委員会、介護計画及び処遇全般の事業計画に関すること。</p> <p>(11) 短期入所(ショートステイ)事業に関すること。</p> <p>(12) 施設内研修の企画、実施に関すること。</p> <p>(13) 協議会に関すること。</p> <p>(14) 特命に関すること。</p>	生活相談課長 須藤竜二	相談主任 田中令児 生活相談員 松本湖以 吉開由佳 森重絵美

③ 介・看護の業務分掌表

責任者：施設部部长 武田 俊二

業務分担事項	担当者	
	正	副
<p>(1) 入居者の健康衛生に関すること。 (2) 入居者の診療看護に関すること。 (3) 入居者の治療処置に関すること。 (4) 入居者の投薬に関すること。 (5) 施設内の衛生管理に関すること。 (6) 入居者の特別食についての調整に関する こと。 (7) 医療器具、医療品及び衛生材料等の保管管理 に関すること。 (8) 衛生材料の作成、及び消毒に関すること。 (9) 看護措置、医療及び引継ぎ等の記録に関すること。 (10) 入居者の機能回復訓練に関すること。 (11) 短期入所(ショートステイ)事業に関すること。 (12) その他、看護に関する一切のこと。 (13) 特命に関すること。</p>	<p>(従来型特養) 看介護課係長 櫻井順子</p> <p>(ユニット型特養) 看介護課係長 本郷綾子</p>	<p>(従来型特養) 看護職員 5名</p> <p>(ユニット型特養) 看護職員 3名</p>
<p>(1) 介護業務の作業計画及び日課表に関する こと。 (2) 入居者の健康保持に関すること。 (3) 入居者の身上に係わる相談及び介護に関する こと。 (4) 寝具衣類等の保管維持に関すること。 (5) 洗濯作業に関すること。 (6) 火気取締りに関すること。 (7) 入居者の余暇生活支援に関すること。 (レクリエーション・サークル活動など) (8) 短期入所(ショートステイ)事業に関する こと。 (9) その他介護に関する一切のこと。 (10) 特命に関すること。</p>	<p>(従来型特養) 介護主任 川原理絵 庵原弘美 岡田 雄三</p> <p>(ユニット型特養) 介護主任 山川美南 上田雄介 吉田智美</p>	<p>(従来型特養) 介護副主任 今村安紀子 井手彦希 吉野 藍</p> <p>(ユニット型特養) ユニットリーダー 山川美南 上田雄介 秋吉佑亮 吉田智美 魚住貴子</p>

④ 厨房の業務分掌表

責任者：施設長 長谷川 宗典

業 務 分 担 事 項	担 当 者	
	正	副
(1) 献立の立案作成に関すること。 (2) 栄養価及び嗜好等の調査に関すること。 (3) 入居者の入居前における食習慣等の調査に関すること。 (4) 厨房関係の物品購入及び保管に関すること。 (5) 厨房関係の機械管理に関すること。 (6) 給食その他厨房関係一切の記録に関すること。 (7) 厨房内の衛生管理、食品事故の予防に関すること。 (8) 火気取締り等に関すること。 (9) 喫茶の献立、実施計画運営管理の一切に関すること。 (10) その他、入居者の食品、食事に関する一切のこと。 (11) 施設給食運営の総括。 (12) 特命に関すること。	栄養課係長 富山有紀	管理栄養士

⑤ 居宅・在宅部門の業務分掌表

責任者：管理者 長谷川 宗典

事業内容	業務分担事項	担当者	
		正	副
デイサービスセンター	<p>(1) 「デイサービスセンターあかま」に係る通所介護事業の全般に関する こと。</p> <p>(2) 火気取締りに関する こと。</p> <p>(3) 特命に関する こと。</p>	長谷川宗典	<p>介護・看護 9名</p> <p>運転職員 3名</p>
居宅介護支援センター	<p>(1) 「居宅介護支援センターあかま」に係る事業全般 に関する こと。</p> <p>(2) 特命に関する こと。</p>	居宅介護課長 加藤里恵	介護支援専門員 夏秋美奈絵
自由ヶ丘地域包括支援センター	<p>(1) 「自由ヶ丘地域包括支援センター」委託事業の全 般に関する こと。</p> <p>(2) 特命に関する こと。</p>	センター長 井上竜馬	<p>保健師</p> <p>社会福祉士 2名</p> <p>介護支援専門員</p>

(5) 管理関係諸会議の設置と運用

会議名	開催日	構 成 員	会 議 内 容
管理会議	月1回	施設長 看介護課長 各部門責任者等	施設運営に関する一般的諸問題、 行事計画、経理概況報告、防火安全 衛生等について検討する。
各部署会議	月1回	看護職員 介護職員 生活相談員 栄養職員 通所介護	部署内業務の各係の内容について 検討し、業務の円滑化をはかる。
ケース会議	随時 開催	看護職員 介護職員 生活相談員	入居者の生活上の諸問題について 検討し、入居者の生活の安定、 向上をはかる。
各委員会	月1回	各委員会の委員	各分野での問題点を検討審議し、 計画の樹立、反省を行う。

IV 在宅サービス事業

1. 通所介護事業（デイサービス）

- (1) 名 称 デイサービスセンターあかま
- (2) 事業開始 平成14年 3月 1日
平成18年 4月 1日（介護予防事業）
平成28年 3月 1日
【名称変更】（介護予防事業→日常生活支援総合事業）
- (3) 定 員 平成14年 3月 1日 … 15名
平成14年 9月 1日 … 20名に変更
平成15年 2月 1日 … 25名に変更
平成15年 7月 1日 … 30名に変更
- (4) 利用対象者 介護認定により「要支援」「要介護」の認定を受けた方
- (5) 実施日 毎週月曜日～土曜日（祝祭日も実施）
- (6) 提供時間 午前9：15～午後4：30
- (7) 実施地域 宗像市内
- (8) 専用車両 ハイエース（車椅子2台対応型） 2台
普通乗用車 2台
軽自動車 1台
- (9) 事業所の目的 介護が必要な方へ、入浴、食事、機能訓練などのサービスを提供します。
- (10) 事業運営方針 住み慣れた地域において、安心して在宅生活を続けて行けるよう、ご利用者の多様化するニーズを的確に応える為、福祉、医療、保健、その他関連する業務に従事する者と積極的な連携強化を図り、ご利用者一人ひとりの心豊かな暮らしを支える専門職として、最善のサービス提供に努める。

(11) 年間行事

月	行 事
令和2 4月	ドライブ「チューリップ見学」「桜見学」
5月	ドライブ「成田山・海見学」
6月	お別れ会

(12) ボランティア受け入れ状況

【個人活動】

氏 名	所属団体
緒方 様	個人(散髪V r)

【演奏・演芸等活動】

団体・個人数	活動回数
14(団体・個人数)	3回

2. 居宅介護支援事業

(1) 名 称 居宅介護支援センターあかま

(2) 事業開始 平成14年 7月 1日

(3) 事業目的

社会福祉法人久寿福社会が行う指定居宅介護支援事業（以下、「事業」という。）は、要介護者等やその家族からの相談を受け、自立した在宅生活が継続できるよう専門的知識及び技術をもって適切なケアプランを作成するとともに、計画に基づいたサービスが確保されるよう指定居宅サービス事業者等との連絡調整等の便宜の提供を行うことを目的とする。

(4) 運営方針

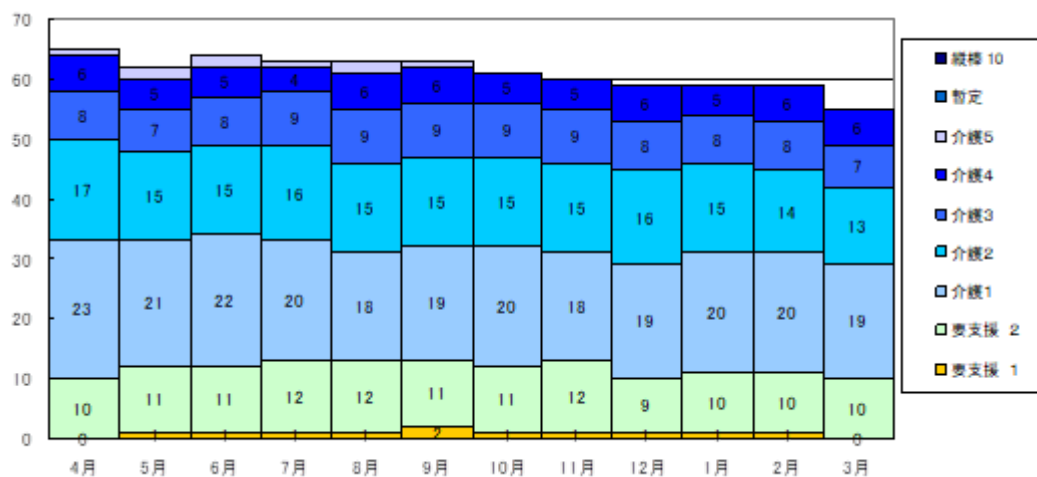
- ①事業所は、要介護状態になった場合においても、その利用者が可能な限りその居宅において、その有する能力に応じた自立した日常生活を営むことができるよう必要な支援を行うとともに、利用者の要介護状態の軽減若しくは悪化の防止又は要介護状態になることの予防に資するよう配慮する。
- ②事業者は、利用者の心身の状況、その置かれている環境等に応じて、利用者の選択に基づき、適切な保健・医療サービス及び福祉サービスが多様な事業者から、総合的かつ効率的に提供されるよう配慮して行う。
- ③指定居宅介護支援の提供に当たっては、利用者の意志及び人格を尊重し、常に利用者の立場に立って、利用者に提供される指定居宅サービス等が特定の種類又は特定の居宅サービス事業者に不当に偏することのないよう、公正中立に行う。
- ④事業所の運営に当たっては、関係市町村、地域包括支援センター、他の指定居宅介護支援事業者、指定居宅サービス事業者、指定介護保険施設等との連携を図り、総合的なサービスの提供に努める。

(5) 営業日

毎週 月曜日～土曜日（祭日は除く） 午前8：30～午後5：30

(6) 令和元年度 実績報告

①月別要介護別利用者数



	R2.4	R2.5	R2.6	R2.7	R2.8	R2.9	R2.10	R2.11	R2.12	R3.1	R3.2	R3.3
要支援1	1	1	1	1	1	2	1	1	1	1	1	1
要支援2	10	11	11	12	12	11	11	12	9	10	10	10
要介護1	23	21	22	20	18	19	20	18	19	20	20	19
要介護2	17	15	15	16	15	15	15	15	16	15	14	13
要介護3	8	7	8	9	9	9	9	9	8	8	8	7
要介護4	6	5	5	4	6	6	5	5	6	5	6	6
要介護5	1	2	2	1	2	1	0	0	0	0	0	0
暫定	0	0	0	0	0	0	0	0	0	0	0	0

②月別利用者総数及び新規利用者数

	4月	5月	6月	7月	8月	9月	10月	11月	12月	1月	2月	3月
利用者総数	66名	62名	64名	63名	63名	63名	61名	60名	59名	59名	59名	56名
新規利用者数	5名	1名	2名	2名	3名	1名	3名	1名	3名	3名	3名	2名

③サービス利用状況

	自法人サービス			他事業所サービス								
	通所介護	短期入所	備考	福祉用具	訪問看護	訪問リハ	通所リハ	通所介護	短期入所	訪問介護	訪問診療	備考
4月	18名	13名		32名	4名	2名	3名	27名	3名	18名	7名	
5月	15名	11名		33名	4名	2名	2名	28名	3名	16名	4名	
6月	13名	9名		35名	3名	2名	2名	31名	3名	15名	5名	
7月	0名	10名		35名	4名	2名	2名	44名	4名	19名	5名	
8月	0名	11名		33名	4名	2名	2名	41名	3名	19名	7名	
9月	0名	10名		34名	4名	2名	2名	42名	2名	21名	7名	
10月	0名	7名		31名	5名	2名	2名	43名	2名	20名	7名	
11月	0名	9名		31名	5名	2名	2名	42名	3名	19名	7名	
12月	0名	10名		31名	5名	2名	2名	43名	2名	19名	7名	
1月	0名	10名		29名	4名	2名	3名	41名	2名	17名	8名	
2月	0名	10名		29名	4名	1名	1名	41名	1名	18名	7名	
3月	0名	9名		29名	4名	2名	1名	40名	1名	18名	7名	

④居宅介護支援費

月	件数	金額
4月	49件	568,330円
5月	46件	524,140円
6月	47件	537,710円
7月	50件	533,300円
8月	46件	545,780円
9月	46件	536,620円
10月	44件	512,160円
11月	44件	512,320円
12月	46件	539,460円
1月	42件	485,020円
2月	42件	488,020円
3月	42件	494,020円

⑤介護予防委託料

月	件数	金額
4月	6件	25,860円
5月	7件	31,910円
6月	7件	30,170円
7月	8件	37,480円
8月	8件	34,480円
9月	7件	30,170円
10月	6件	25,860円
11月	6件	25,860円
12月	4件	17,240円
1月	5件	21,550円
2月	5件	21,550円
3月	5件	21,550円

⑥総合事業委託料

月	件数	金額
4月	4件	17,240円
5月	4件	17,240円
6月	4件	24,550円
7月	5件	21,550円
8月	4件	17,240円
9月	6件	25,860円
10月	6件	25,860円
11月	6件	28,860円
12月	4件	17,240円
1月	6件	17,240円
2月	6件	25,860円
3月	6件	25,860円

4. 自由ヶ丘地域包括支援センター

(1) 名称 自由ヶ丘地域包括支援センター
(宗像市委託業務)

(2) 事業開始 平成30年 1月 1日

(3) 事業目的

地域の高齢者が住み慣れた地域で安全に安心して尊厳あるその人らしい生活を継続することが出来る「地域包括ケアシステム」の実現に向け、多様な社会資源を活用し、人道・博愛を基調に人間の尊厳を守り、地域と共に社会福祉に貢献し、職員間の融和、規律を厳守し、包括的継続的に支援していく。

(4) 運営方針

近隣住民・関係団体などに対して幅広く周知を行うと共に、関係機関との連携を図り、地域の高齢者が住み慣れた地域で安全に安心して尊厳あるその人らしい生活を継続することが出来る「地域包括ケアシステム」の実現に向け、多様な社会資源を活用し、人道・博愛を基調に人間の尊厳を守り、地域と共に社会福祉に貢献し、職員間の融和、規律を厳守し、包括的継続的に支援していく。

(5) 営業日・時間 毎週月曜日 ～ 金曜日（祝祭日は除く）
ただし 12月29日 ～ 1月3日を除く
8:30 ～ 17:00

(6) 事業委託者 宗像市

(7) 事業受託者 社会福祉法人 久寿福祉会

(9) 実績報告

①担当件数(センター内)

令和2年度

	2020.4	2020.5	2020.6	2020.7	2020.8	2020.9	2020.10	2020.11	2020.12	2021.1	2021.2	2021.3
初回1件7300円⇒2019.10より7310円	1	0	1	2	2	6	2	5	4	2	3	6
小計	7.300	0	7.300	14.600	14.600	43.800	14.620	36.550	29.240	14.620	21.930	43.860
継続1件4300円⇒2019.10より4310円	80	75	72	66	63	58	59	52	48	48	52	46
小計	344.000	322.500	309.600	283.800	270.900	249.400	254.290	224.120	206.880	206.880	224.120	198.260
合計金額	351.300	322.500	316.900	298.400	285.500	293.200	268.910	260.670	236.120	221.500	246.050	242.120
総合計金額	3.343.170											

②担当状況

	2020.4	2020.5	2020.6	2020.7	2020.8	2020.9	2020.10	2020.11	2020.12	2021.1	2021.2	2021.3
初回(新規)	1	0	1	2	2	6	2	5	4	2	3	6
継続	80	75	72	66	63	58	59	52	48	48	52	46
中止・終了	7	5	7	12	10	16	12	14	12	10	9	11

③利用者認定状況

	2020.4	2020.5	2020.6	2020.7	2020.8	2020.9	2020.10	2020.11	2020.12	2021.1	2021.2	2021.3
事業対象者	30	28	29	27	26	21	20	17	12	11	13	12
要支援1	21	18	15	13	10	12	11	13	13	11	12	12
要支援2	30	29	29	28	29	31	30	27	27	28	30	28
計	81	75	73	68	65	64	61	57	52	50	55	52

④委託先居宅介護支援事業所

令和2年度

		2020.4	2020.5	2020.6	2020.7	2020.8	2020.9	2020.10	2020.11	2020.12	2021.1	2021.2	2021.3
1	あかま	6	5	5	4	4	4	4	4	4	4	4	3
2	赤間病院	4	4	4	4	4	4	7	6	5	5	3	3
3	アコール	7	8	6	7	7	7	7	7	7	6	6	6
4	あすか	4	5	5	5	4	4	3	1	1	1	1	0
5	アップルハート	2	2	2	2	2	2	2	2	3	3	2	3
6	医師会	1	2	2	2	2	2	2	2	2	2	1	1
7	穂	1	2	2	2	2	2	2	2	2	1	2	1
8	元気	5	5	5	5	5	5	5	5	5	5	5	4
9	水光会	1	1	1	1	1	1	1	1	1	1	0	0
10	宗寿園	7	5	5	5	3	3	2	3	2	2	2	3
11	多田の里	1	1	1	1	1	1	1	1	1	1	1	1
12	東郷外科	1	1	1	1	1	1	0	0	0	0	0	0
13	ひかり	3	2	2	2	2	2	2	2	2	0	0	0
14	ほくと	1	1	1	1	1	1	1	1	1	1	1	1
15	マザー	4	3	5	5	5	4	4	3	3	3	3	3
16	ラティア	5	5	6	6	6	4	3	4	3	3	3	3
17	シャングリラ	3	4	5	5	4	6	5	5	4	4	3	3
18	まる	1	1	1	1	1	1	1	1	1	1	1	1
19	太陽	0	0	1	0	0	0	0	0	0	0	0	0
20	しらゆり	0	0	0	0	0	1	1	1	1	1	1	1
21	ケアネシ メントセンター 煌奏館	0	0	0	0	0	0	0	0	0	1	1	1
	計	57	57	60	59	55	55	53	51	48	45	40	38

⑤総担当件数(センター内+委託先事業所)

令和2年度

	2020.4	2020.5	2020.6	2020.7	2020.8	2020.9	2020.10	2020.11	2020.12	2021.1	2021.2	2021.3
事業対象者	30	28	29	27	26	21	20	17	12	11	13	12
要支援1	33	30	28	27	22	23	22	25	22	20	21	20
要支援2	75	74	76	73	72	75	72	66	66	64	61	58
計	138	132	133	127	120	119	114	108	100	95	95	90

V 地域貢献活動

新型コロナウイルス感染症対策で地域貢献活動を年度を通して実施できませんでした。

VI 外部活動

- 福津・宗像事業所事例発表大会

新型コロナウイルス対策感染症対策にて翌年に延期

- 宗像市社会福祉法人連絡会

- (1) 活動内容 連絡会の活動内容について協議を行う。
- (2) 実施日時 2ヵ月に1度の割合で役員会のみを行う
- (3) 参加団体 宗像市の社会福祉法人 (25法人参加)

※令和元年度より会長の任命を受けています。

VI 建物及び施設の整備状況

1. 建物の状況

(1) 建物

● 本館

鉄筋コンクリート造2階建	3,811.25 m ²
1階	1,885.08 m ²
2階	1,926.17 m ²

● ユニット館

鉄骨造2階建	1,715.96 m ²
1階	863.21 m ²
2階	852.75 m ²

(2) 各部屋の面積等（本館）

	室数	床面積		室数	床面積
居室	70	870.36 m ²	配膳室	1	16.67 m ²
静養室	1	13.52 m ²	調理室	1	187.00 m ²
食堂	2	199.80 m ²	宿直室	1	8.40 m ²
浴室	2	161.62 m ²	介護室	2	57.75 m ²
汚物処理室	3	16.56 m ²	面接室	1	25.06 m ²
便所	17	136.26 m ²	洗濯室	3	16.56 m ²
医務室	1	13.52 m ²	倉庫	2	20.08 m ²
看護師室	1	13.52 m ²	霊安室	1	15.14 m ²
機能回復訓練室	2	163.98 m ²	デイサービスセンター	—	350.15 m ²
介護材料室	2	9.90 m ²	在宅介護支援センター	—	89.96 m ²
リネン室	6	32.32 m ²	機械室	6	115.07 m ²
談話室	14	261.80 m ²	会議室	1	20.25 m ²
相談室	2	49.52 m ²	職員便所・浴室・更衣室	6	72.43 m ²
ヘルパーステーション	1	50.47 m ²	その他	—	1,154.09 m ²
介護機器展示コーナー	1	59.76 m ²			
事務室	1	49.84 m ²	合計		3,811.25 m ²

(3) 各部屋の面積等 (ユニット館)

	室 数	床 面 積
居 室	50	616.15 m ²
共同生活室	5	130.98 m ²
ユニット浴室	5	15.54 m ²
汚物処理室	5	7.49 m ²
便 所	10	33.45 m ²
倉 庫	3	24.13 m ²
生活相談室	2	19.31 m ²
看 介 護 室	1	12.05 m ²
宿 直 室	1	8.10 m ²
リネン庫	1	4.99 m ²
職員便所	5	12.11 m ²
介護材料室	3	10.90 m ²
脱 衣 室	2	44.56 m ²
浴 室	2	47.00 m ²
多目的室	2	72.73 m ²
そ の 他		656.47 m ²
合 計		1,715.96 m ²

(4) 居室状況

一人部屋 (本館)	62室 (11.36 m ² ~ 12.00 m ²) 6室 (13.29 m ²) 2室 (15.66 m ²)
一人部屋 (ユニット館)	45室 (12.05 m ² ~ 12.70 m ²) 5室 (13.07 m ² ~ 13.58 m ²)

2. 施設設備の整備状況

令和3年3月31日現在

●本館

設 備	整 備 内 容	数	取得年月	備 考
電 気	高圧 受変電設備	一式	平成14年2月	九州 電気保安協会
給排水	給水・給湯・排水設備	一式	平成14年2月	(株)九電工
換気衛生	オゾン脱臭設備	全館	平成14年2月	(株)ポエック
	換気設備	全館	平成14年2月	(株)九電工
	衛生器具設備	一式	平成14年2月	〃
冷暖房	冷暖房設備（電気）	全館	平成14年2月	〃
昇降機	東芝エレベーター	3	平成14年2月	マーキュリー アセンソレ（株）
消 防	スプリンクラー消火設備	全館	平成14年2月	福岡 流通警備保障
	自動火災報知設備	一式	平成14年2月	〃
看・介護	水圧昇降式入浴装置 PE-4600L	2	平成14年2月	(株)会社ヤエス
	ナースコール設備	一式	平成14年2月	(株)東亜機器産業
放 送	非常放送設備	一式	平成14年2月	福岡 流通警備保障

●ユニット館

設 備	整 備 内 容	数	取得年月	備 考
電 気	高圧 受変電設備	一式	平成 25 年 4 月	九州 電気保安協会
給排水	給水・給湯・排水設備	一式	平成 25 年 4 月	(株)九電工
換気衛生	オゾン脱臭設備	全館	平成 25 年 4 月	(株)ポエック
	換気設備	全館	平成 25 年 4 月	(株)九電工
	衛生器具設備	一式	平成 25 年 4 月	〃
冷暖房	冷暖房設備（電気）	全館	平成 25 年 4 月	〃
消 防	スプリンクラー消火設備	全館	平成 25 年 4 月	福岡 流通警備保障
	自動火災報知設備	一式	平成 25 年 4 月	〃
看・介護	水圧昇降式入浴装置 SB8000N	2	平成 25 年 4 月	(株)アマノ
	ナースコール設備	一式	平成 25 年 4 月	(株)東亜機器産業
放 送	非常放送設備	一式	平成 25 年 4 月	福岡 流通警備保障

3. 車 輛

令和3年3月31日現在

名 称	整 備 内 容	取得年月	備 考
ダイハツ ムーヴ	回転係1名、他2名 送迎用	平成14年2月	(財)日本財団
トヨタ ハイエース ウェルキャブ	車係2、他8名 送迎用	平成15年3月	(財)日本財団
トヨタ ハイエース ウェルキャブ	車係2、他8名 送迎用	平成17年3月	福岡トヨペット(株)
トヨタ ハイエース ウェルキャブ	車係2、他8名 送迎用	平成19年3月	(財)日本財団
スズキ アルト (中古車)	4人乗り 地域包括支援センター用	平成22年11月	(有)車輛サービス宗像
トヨタ ファンカーゴ (中古車)	5人乗り デイサービスセンター用	平成24年3月	〃
スズキ ワゴンR (中古車)	4人乗り デイサービスセンター用	平成24年3月	〃
トヨタ ファンカーゴ (中古車)	5人乗り デイサービスセンター用	平成25年3月	〃
スバル プレオ (中古車)	4人乗り 連絡、送迎用	平成25年5月	〃
三菱 eKワゴン (中古車)	4人乗り 居宅介護支援センター用	平成27年3月	〃
ダイハツ タント (中古車)	4人乗り デイサービスセンター用	平成28年8月	遠藤自動車(株)
ダイハツ タント (中古車)	4人乗り 地域包括支援センター用	平成28年9月	〃
ホンダ ライフ (中古車)	4人乗り 居宅介護支援センター用	平成28年9月	(有)車輛サービス宗像
ダイハツ タント (中古車)	4人乗り、車椅子1名 送迎用	平成29年8月	〃
三菱 eKワゴン (中古車)	4人乗り 地域包括支援センター用	平成29年12月	〃
トヨタ プリウス (中古車)	5人乗り 連絡、送迎用	平成30年1月	寄付
日産 オットー (中古車)	4人乗り デイサービスセンター用	平成30年9月	(有)車輛サービス宗像

4. 緊急非常時自衛消防組織表

令和3年3月31日現在

指 揮	自衛消防隊長 施設長 自衛消防副隊長 営繕担当	任 務	火災が発生した場合は、的確な判断の下に迅速に各班を指導し、以って被害を最小限にとどめる。	
勤務時間外に於ける編成 自衛消防隊長 夜勤者 (A) 自衛消防副隊長 夜勤者 (B～E) (施設長・営繕担当の到着まで)		本編成は勤務時間外に於いて職員が手薄であり、火災時職員の到着が遅れる為、本編成通り直ちに行動できない場合もあるので、指揮班は逐次到着する応援者を重点的に緊急箇所配置する。		
<p>《緊急非常自衛消防準則》</p> <ol style="list-style-type: none"> 火災を発見したら非常警報装置のベルを押し更に非常用放送で全館に連絡する。 イ. 発見者は、直ちに消防署通報ボタンを押す。 ロ. 出火以外の緊急非常時は警察 (110番) へ通報し、施設長に連絡する。 自動火災報知機又は、非常サイレンになった時は職員は敏速に下記編成により行動する。 <p>《出火時避難誘導の要領》</p> <ol style="list-style-type: none"> 入居者に出火場所を知らせ、出火場所の最も近い部屋、階から誘導を開始する。 寝たきりの入所者は、担架・ストレッチャー・ベッドごと搬送する。歩行可能な入所者は急ぎ足で避難させる。 誘導の際火煙が迫る時は這うようにし、ハンカチ、手拭で鼻口をおおわせる。時には補助散水栓の水で援護注水する。 火点階層の者はまず出火点から離れた方向のスロープ又は避難階段に誘導し地上へ脱出させる。 火点直近の屋内階段や避難場所に誘導してはならない。 火点階層の者は避難階段周辺に火煙がなく、下方へ容易に避難できる時は下方へ誘導する。 下方への誘導が困難な時は屋上又は避難場所へ誘導する。 避難誘導の際には混乱を生じないように注意し、常に大声ではっきりと指示し、時には叱責する。 火災により停電する事を考慮して懐中電灯を携帯する。避難誘導したのちは直ちに人員の確認を行う。 				
編 成	勤 務 時 間 中 に 於 け る 編 成		勤 務 時 間 外 に 於 け る 編 成	
区 分	班 長	班 員	班 長	
指 揮 班	生活相談課課長	生活相談員	介 護 職 員 (A)	
通 報 連 絡 班	看介護課課長	介 護 職 員	介 護 職 員 (B)	
消 火 班	管理課課長	介 護 職 員	介 護 職 員 (C)	
避 難 誘 導 班	介 護 係 長	介 護 職 員	介 護 職 員 (D)	
救 護 班	看介護課部長	看 護 職 員	介 護 職 員 (E)	
火 元 責 任 者	事務所・在宅サービス室 職員食堂・厨房関係 デイサービスセンター 1階居室・談話室 2階居室・談話室・食堂 医 務 室 機 械 室 (ユニット) 多目的室・浴室 生活相談室他共用室 ユニット 桜 ユニット 梅 ユニット ひまわり ユニット ふじ ユニット コスモス	神野 森彦 富山 有紀 神谷 まち子 須藤 美季 川原 理絵 恵良 恵子 宇郷 晋 長谷川 宗典 吉田 智美 奥 貴子 山川 美南 上田 雄介 久井 愛咲美	任 務 火元責任者は防火器具避難設備の点検、職員に対する防火避難教育、防火訓練計画の実施等を行う。 緊急時には上記の編成に従って行動する。	